

Утверждаю
И.о. проректора по УВРМП
ФГБОУ ВО Пермский ГАТУ



Внутренняя система оценки качества образовательной деятельности

**Результаты опроса обучающихся о качестве
образовательной деятельности
в ФГБОУ ВО Пермский ГАТУ**

Специальность 36.05.01 Ветеринария (специалитет)
Направленность (профиль) «Болезни мелких домашних животных»

Пермь, 2023

Опрос обучающихся проводился в целях оценки удовлетворенности обучающимися условиями, содержанием, организацией и качеством образовательного процесса в рамках внутренней системы оценки качества образовательной деятельности.

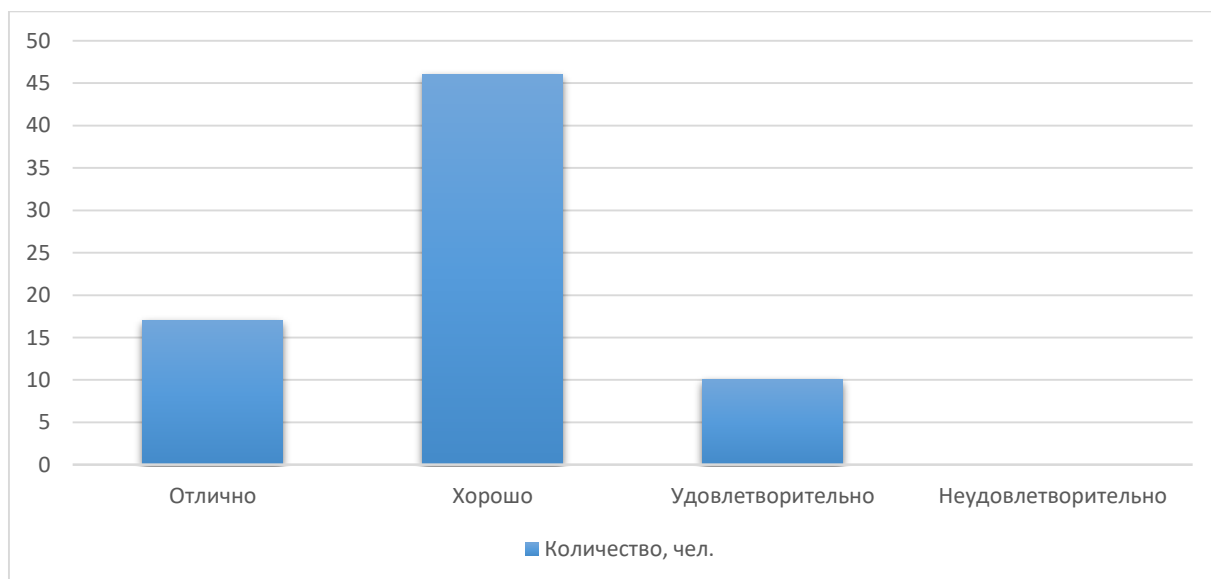
Опрос проводился в виде анкетирования путем заполнения анкет в электронном виде в информационно-коммуникационной сети «Интернет» в период с 20.02.2023 по 15.03.2023.

Опрос прошли 73 респондента

Результаты ответов на заданные вопросы:

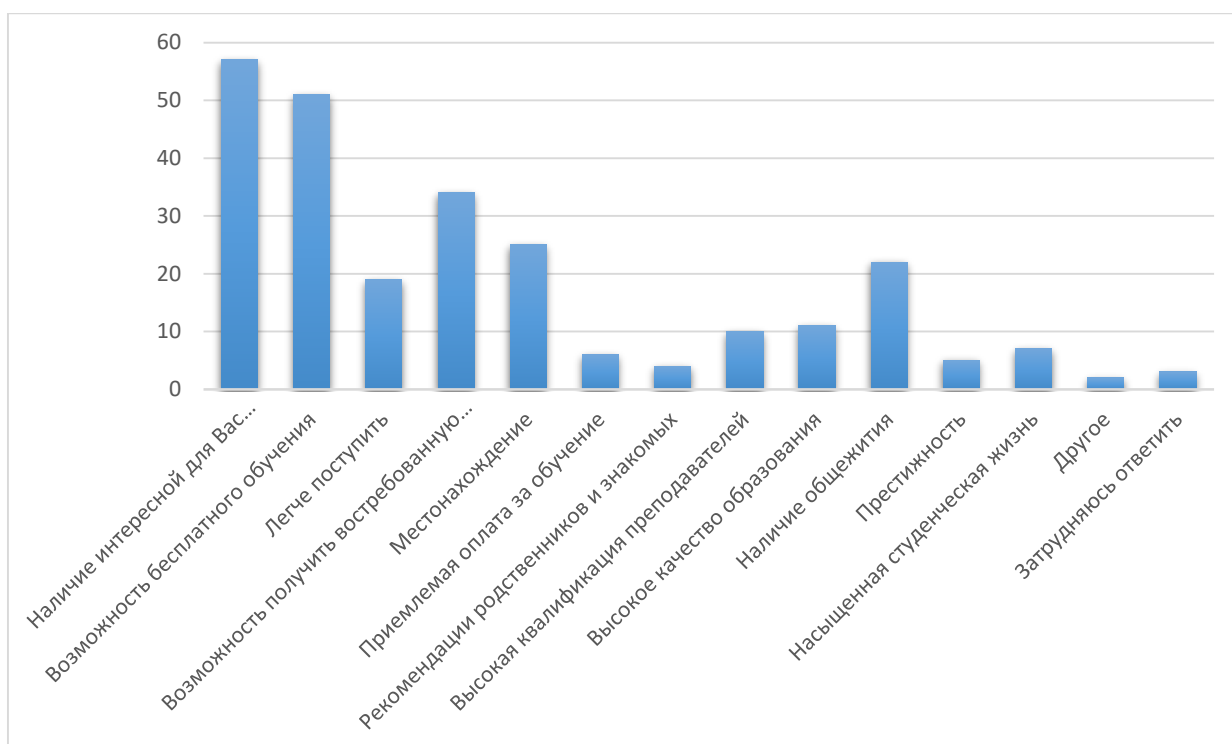
1. Оцените доступность информации об университете на интернет-сайте университета

| Вариант ответа | Количество, чел. | Доля, % |
|---------------------|------------------|---------|
| Отлично | 17 | 23,29 |
| Хорошо | 46 | 63,01 |
| Удовлетворительно | 10 | 13,70 |
| Неудовлетворительно | 0 | 0,00 |



2. Какую информацию Вы учитывали при выборе образовательной организации?

| Вариант ответа | Количество, чел. |
|--|------------------|
| Наличие интересной для Вас направленности (профиля) подготовки | 57 |
| Возможность бесплатного обучения | 51 |
| Легче поступить | 19 |
| Возможность получить востребованную на рынке труда профессию | 34 |
| Местонахождение | 25 |
| Приемлемая оплата за обучение | 6 |
| Рекомендации родственников и знакомых | 4 |
| Высокая квалификация преподавателей | 10 |
| Высокое качество образования | 11 |
| Наличие общежития | 22 |
| Престижность | 5 |
| Насыщенная студенческая жизнь | 7 |
| Другое | 2 |
| Затрудняюсь ответить | 3 |



3. Оцените доступность и эффективность взаимодействия с деканом факультета или заведующим выпускающей кафедрой по интересующим Вас вопросам

| Вариант ответа | Количество, чел. | Доля, % |
|--|------------------|--------------|
| Всегда доступны, достаточно быстро решают все проблемы | 37 | 50,68 |
| Не обращался | 19 | 26,03 |
| Доступны, но проблем не решают | 15 | 20,55 |
| Всегда недоступны | 2 | 2,74 |



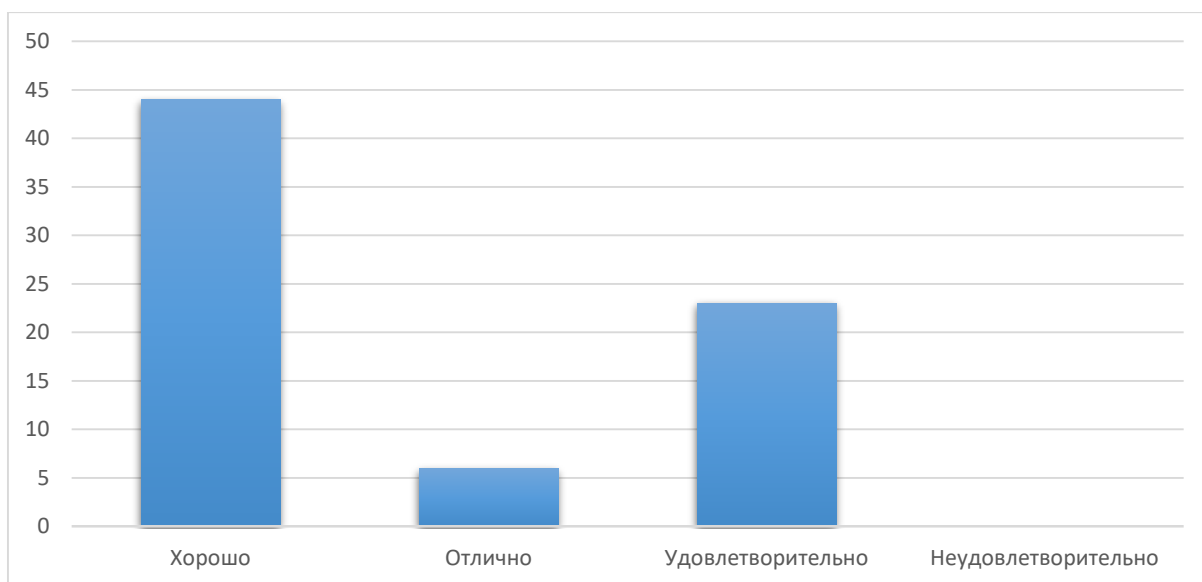
4. Оцените степень информированности (стенды факультета/кафедры, официальный сайт университета) о проведении и возможности участия в олимпиадах различного уровня, конкурсах, выставках, конференциях, общественных мероприятиях

| Вариант ответа | Количество, чел. | Доля, % |
|---------------------|------------------|--------------|
| Хорошо | 47 | 64,38 |
| Отлично | 10 | 13,70 |
| Удовлетворительно | 12 | 16,44 |
| Неудовлетворительно | 4 | 5,48 |



5. Оцените возможность получения консультаций по интересующим Вас вопросам на сайте университета

| Вариант ответа | Количество, чел. | Доля, % |
|---------------------|------------------|--------------|
| Хорошо | 44 | 60,27 |
| Отлично | 6 | 8,22 |
| Удовлетворительно | 23 | 31,51 |
| Неудовлетворительно | 0 | 0,00 |



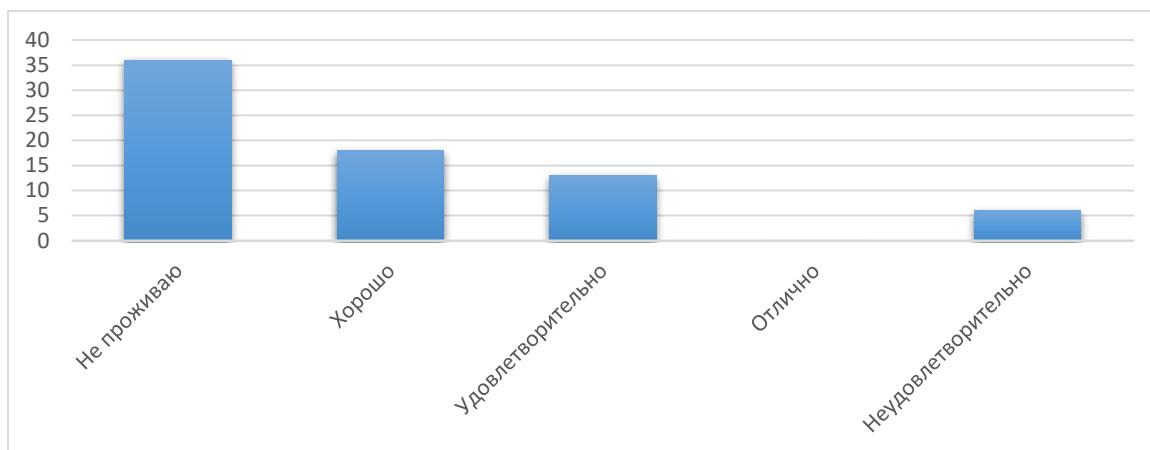
6. Оцените комфортность и санитарно-гигиеническое состояние столовой и буфетов университета

| Вариант ответа | Количество, чел. | Доля, % |
|---------------------|------------------|---------------|
| Хорошо | 73 | 100,00 |
| Отлично | 0 | 0,00 |
| Удовлетворительно | 0 | 0,00 |
| Неудовлетворительно | 0 | 0,00 |



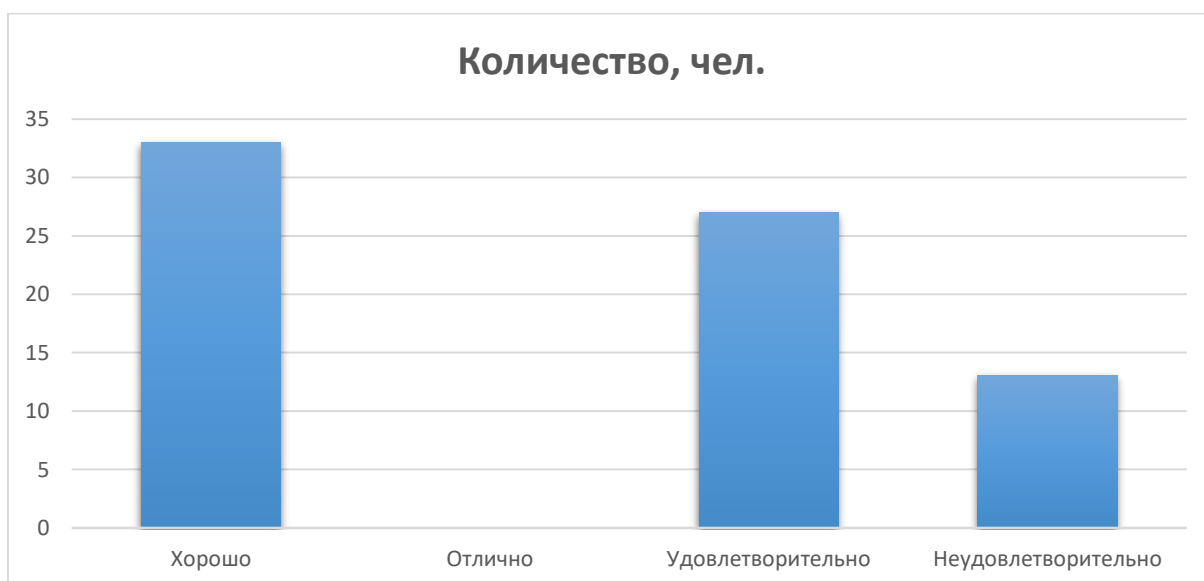
7. Оцените комфортность и социально-гигиеническое состояние общежитий университета

| Вариант ответа | Количество, чел. | Доля, % |
|---------------------|------------------|--------------|
| Не проживаю | 36 | 49,32 |
| Хорошо | 18 | 24,66 |
| Удовлетворительно | 13 | 17,81 |
| Отлично | 0 | 0,00 |
| Неудовлетворительно | 6 | 8,22 |



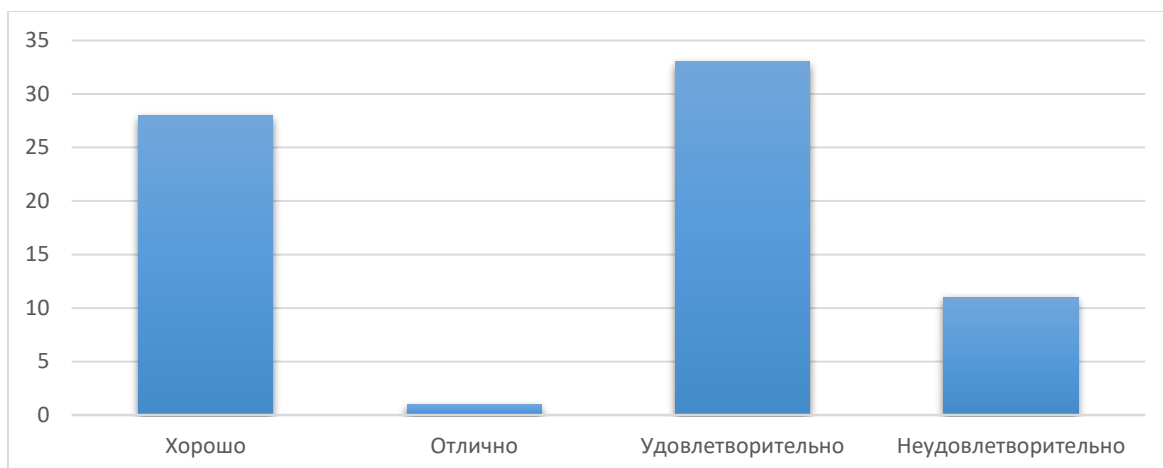
8. Оцените комфортность и социально-гигиеническое состояние спортивных залов и площадок университета

| Вариант ответа | Количество, чел. | Доля, % |
|---------------------|------------------|--------------|
| Хорошо | 33 | 45,21 |
| Отлично | 0 | 0,00 |
| Удовлетворительно | 27 | 36,99 |
| Неудовлетворительно | 13 | 17,81 |



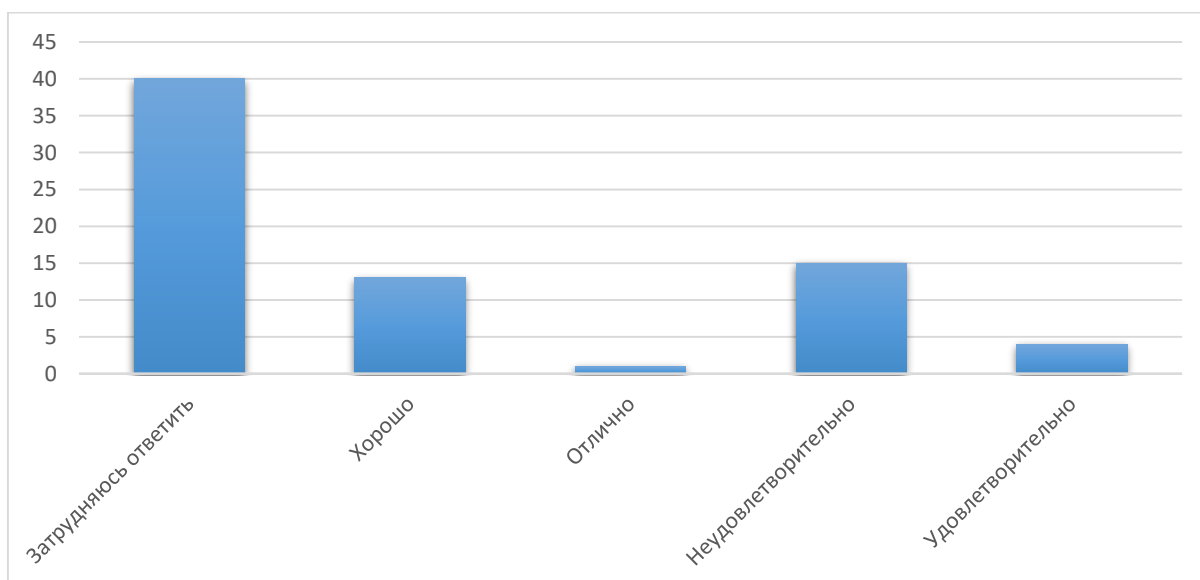
9. Оцените комфортность и социально-гигиеническое состояние мест общественного пользования университета

| Вариант ответа | Количество, чел. | Доля, % |
|---------------------|------------------|--------------|
| Хорошо | 28 | 38,36 |
| Отлично | 1 | 1,37 |
| Удовлетворительно | 33 | 45,21 |
| Неудовлетворительно | 11 | 15,07 |



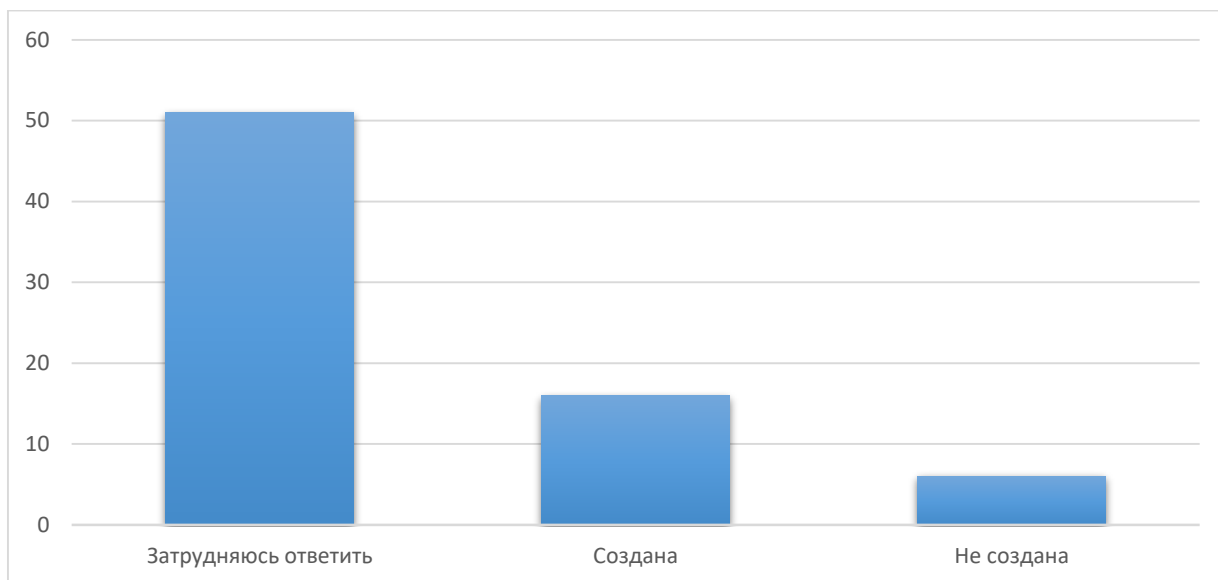
10. Оцените адаптированность помещений университета для создания комфортной среды пребывания инвалидов

| Вариант ответа | Количество, чел. | Доля, % |
|----------------------|------------------|--------------|
| Затрудняюсь ответить | 40 | 54,79 |
| Хорошо | 13 | 17,81 |
| Отлично | 1 | 1,37 |
| Неудовлетворительно | 15 | 20,55 |
| Удовлетворительно | 4 | 5,48 |



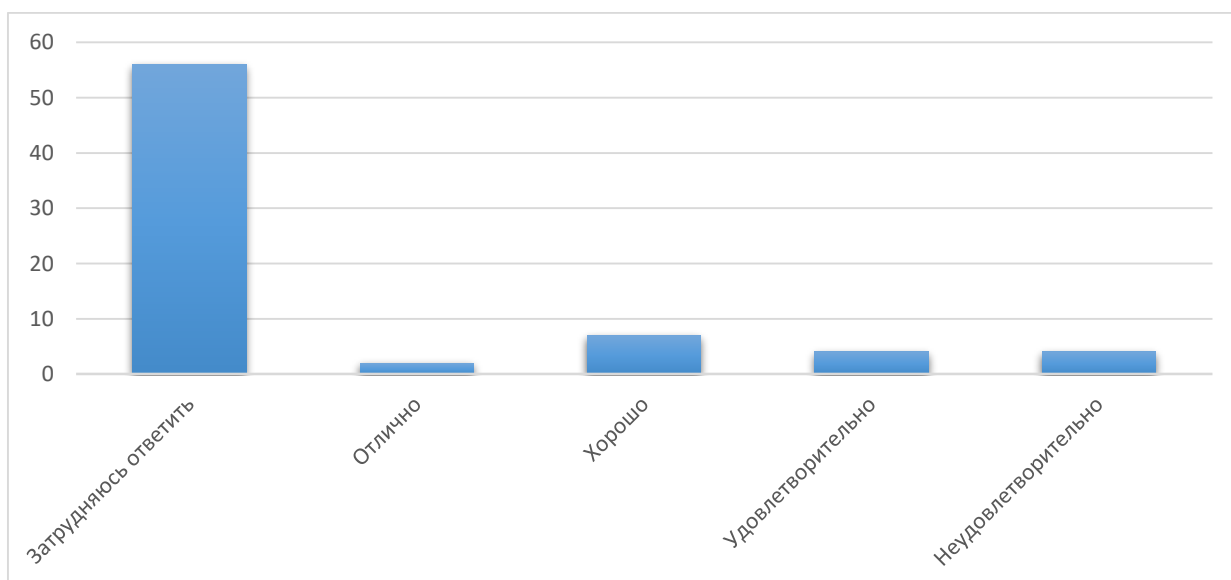
11. Создана ли альтернативная версия сайта для лиц с ограниченными возможностями

| Вариант ответа | Количество, чел. | Доля, % |
|----------------------|------------------|--------------|
| Затрудняюсь ответить | 51 | 69,86 |
| Создана | 16 | 21,92 |
| Не создана | 6 | 8,22 |



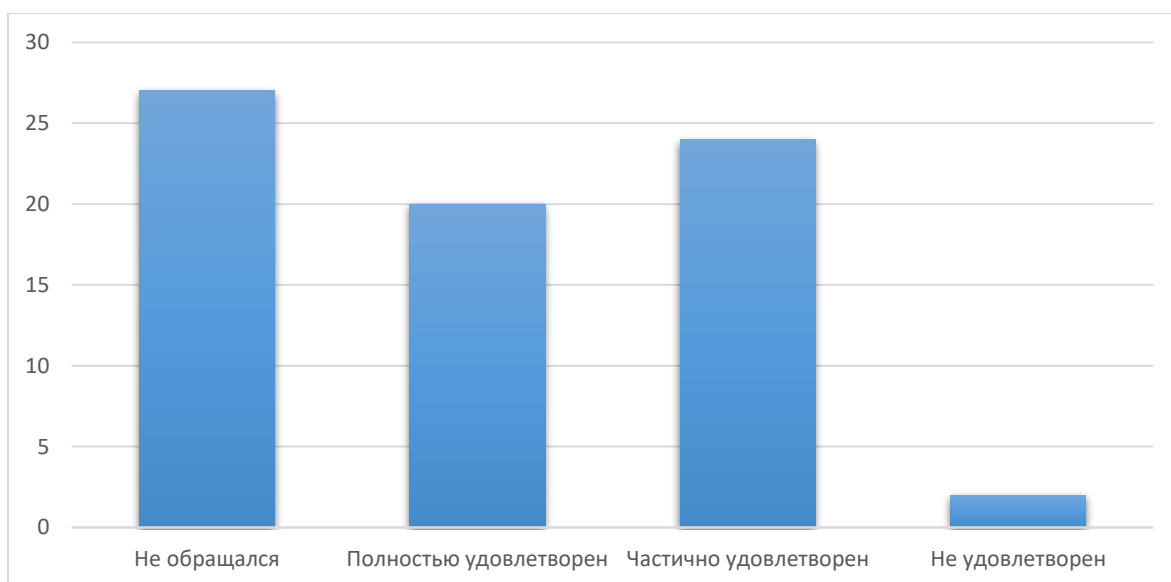
12. Оцените уровень дублированности информации для инвалидов по зрению и слуху

| Вариант ответа | Количество, чел. | Доля, % |
|----------------------|------------------|--------------|
| Затрудняюсь ответить | 56 | 76,71 |
| Отлично | 2 | 2,74 |
| Хорошо | 7 | 9,59 |
| Удовлетворительно | 4 | 5,48 |
| Неудовлетворительно | 4 | 5,48 |



13. Если Вы обращались в администрацию университета, оцените доброжелательность и вежливость работников

| Вариант ответа | Количество, чел. | Доля, % |
|------------------------|------------------|--------------|
| Не обращался | 27 | 36,99 |
| Полностью удовлетворен | 20 | 27,40 |
| Частично удовлетворен | 24 | 32,88 |
| Не удовлетворен | 2 | 2,74 |



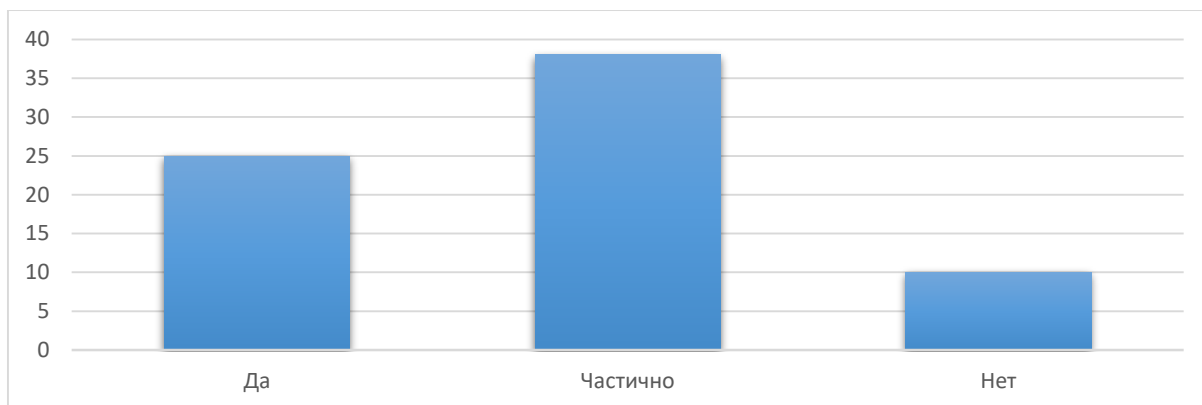
14. Оцените степень удобности для вас расписания занятий

| Вариант ответа | Количество, чел. | Доля, % |
|---------------------|------------------|--------------|
| Хорошо | 37 | 50,68 |
| Отлично | 4 | 5,48 |
| Удовлетворительно | 26 | 35,62 |
| Неудовлетворительно | 6 | 8,22 |



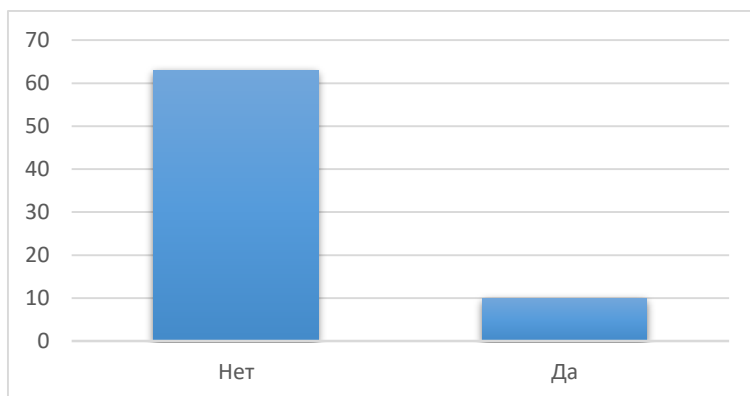
15. Соответствует ли структура программы Вашим ожиданиям?

| Вариант ответа | Количество, чел. | Доля, % |
|----------------|------------------|---------|
| Да | 25 | 34,25 |
| Частично | 38 | 52,05 |
| Нет | 10 | 13,70 |



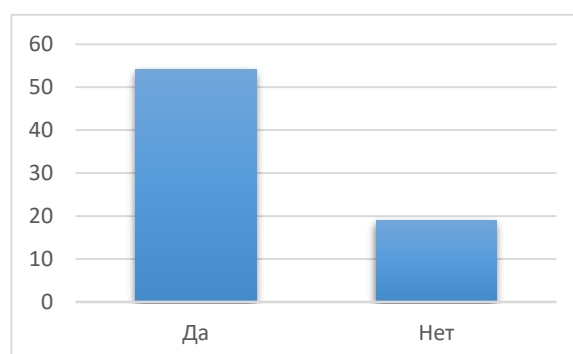
16. Предоставлялась ли Вам возможность выбора дисциплин?

| Вариант ответа | Количество, чел. | Доля, % |
|----------------|------------------|---------|
| Нет | 63 | 86,30 |
| Да | 10 | 13,70 |



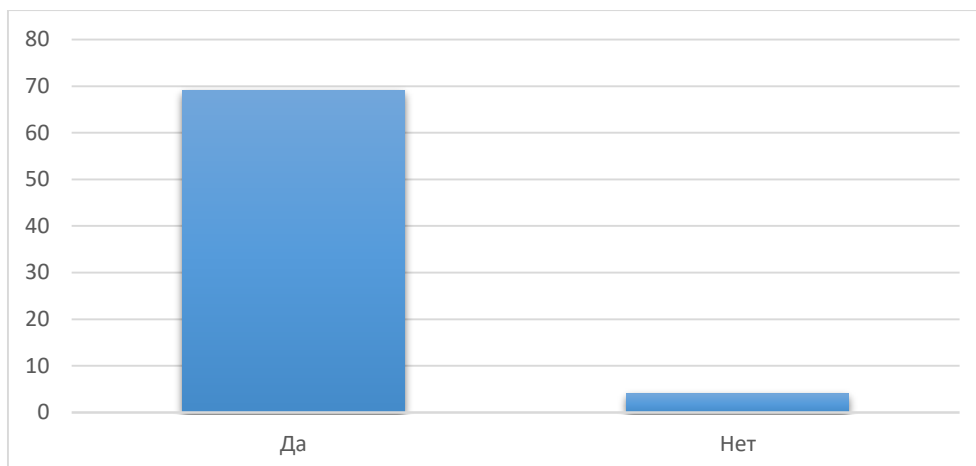
17. Всегда ли доступна Вам вся необходимая информация, касающаяся учебного процесса, внеучебных мероприятий?

| Вариант ответа | Количество, чел. | Доля, % |
|----------------|------------------|---------|
| Да | 54 | 73,97 |
| Нет | 19 | 26,03 |



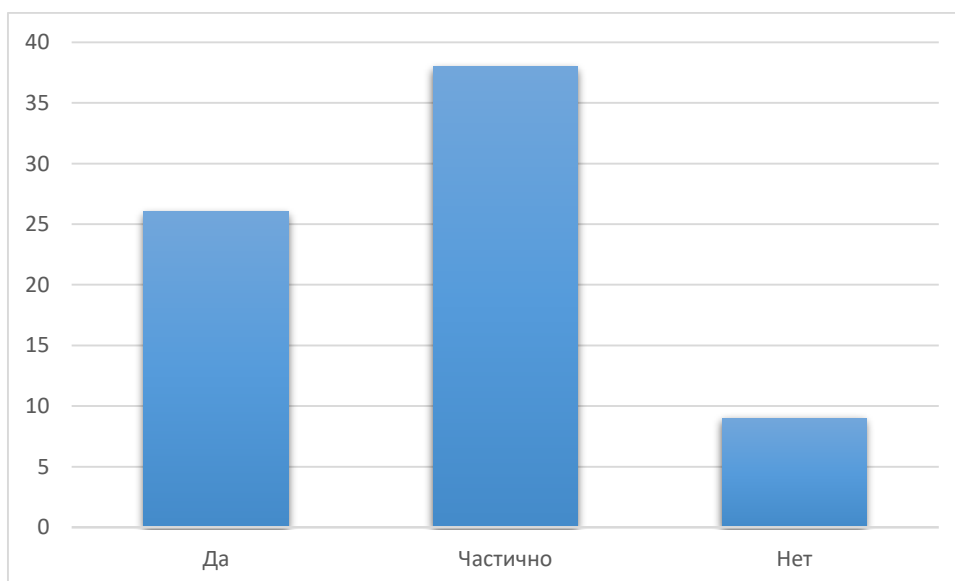
18. Есть ли у Вас возможность подключения к электронно-библиотечной системе вуза из любой точки, где есть сеть Интернет?

| Вариант ответа | Количество, чел. | Доля, % |
|----------------|------------------|--------------|
| Да | 69 | 94,52 |
| Нет | 4 | 5,48 |



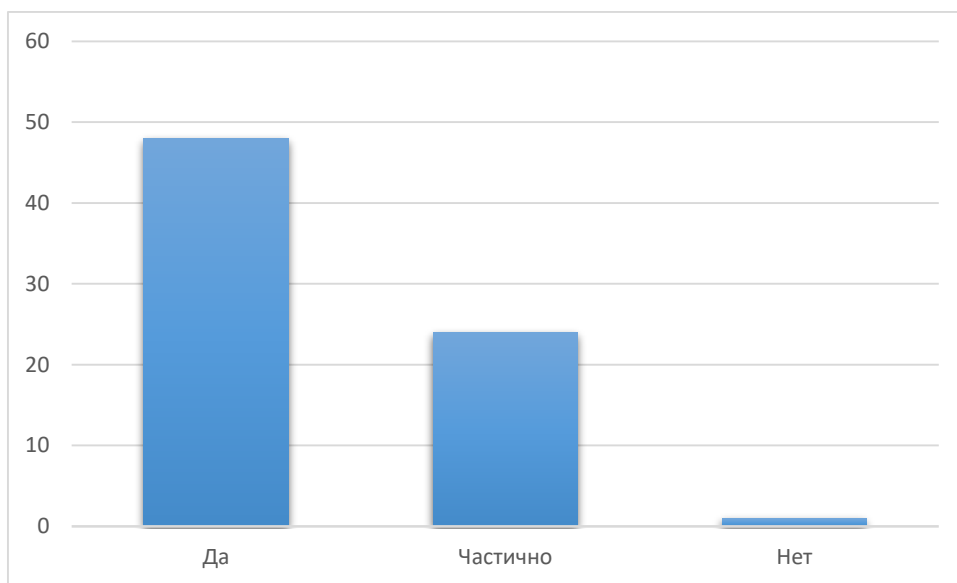
19. Оцените, как организована самостоятельная работа в вузе: есть ли для этого помещения, компьютерное обеспечение и т.д.?

| Вариант ответа | Количество, чел. | Доля, % |
|----------------|------------------|--------------|
| Да | 26 | 35,62 |
| Частично | 38 | 52,05 |
| Нет | 9 | 12,33 |



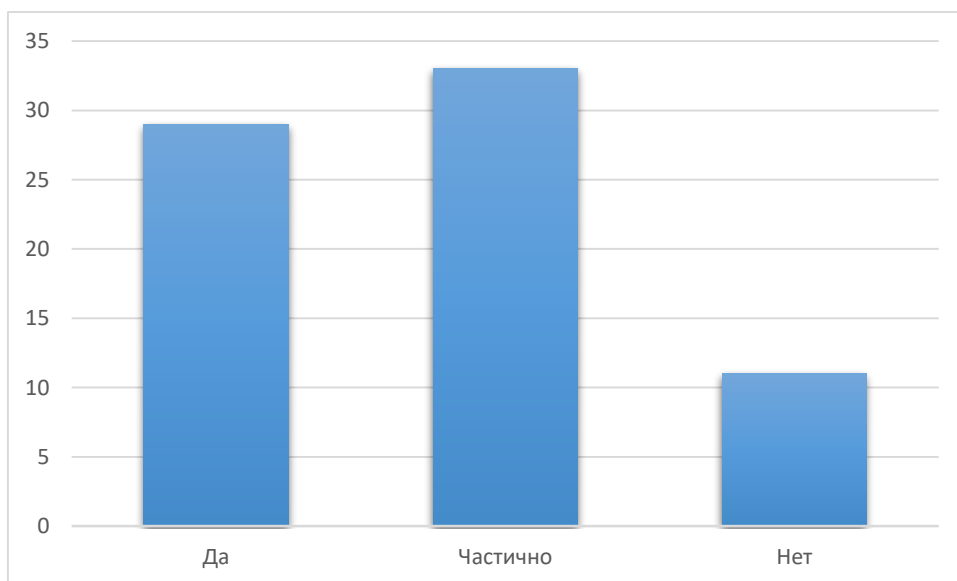
20. Доступны ли Вам учебники, методические пособия, лекции и т.д. в электронной и печатной формах?

| Вариант ответа | Количество, чел. | Доля, % |
|----------------|------------------|---------|
| Да | 48 | 65,75 |
| Частично | 24 | 32,88 |
| Нет | 1 | 1,37 |



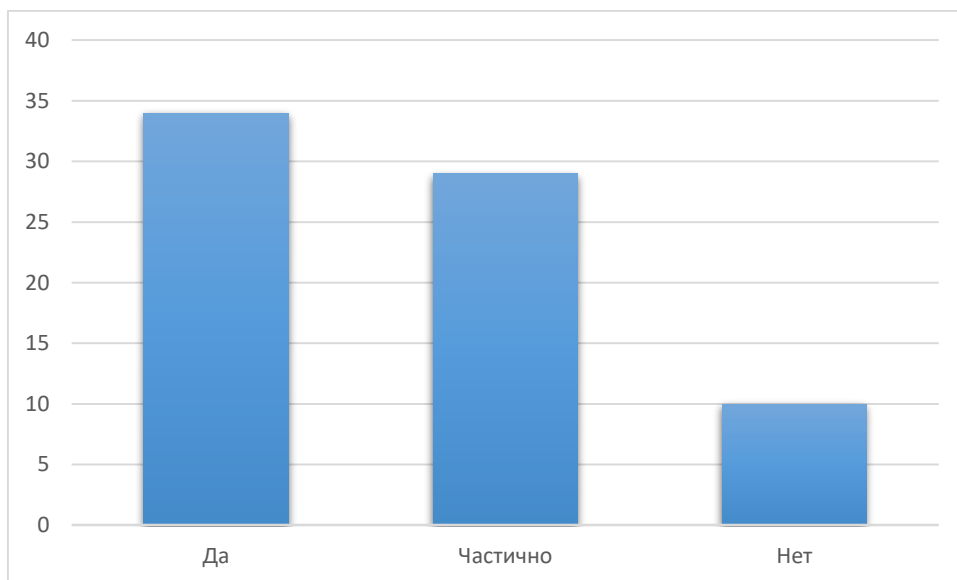
21. Удовлетворяет ли Вашим потребностям компьютерное обеспечение учебного процесса?

| Вариант ответа | Количество, чел. | Доля, % |
|----------------|------------------|---------|
| Да | 29 | 39,73 |
| Частично | 33 | 45,21 |
| Нет | 11 | 15,07 |



22. Удовлетворяет ли Вас качество аудиторий, помещений кафедр, фондов читального зала и библиотеки, учебных лабораторий и оборудования?

| Вариант ответа | Количество, чел. | Доля, % |
|----------------|------------------|--------------|
| Да | 34 | 46,58 |
| Частично | 29 | 39,73 |
| Нет | 10 | 13,70 |



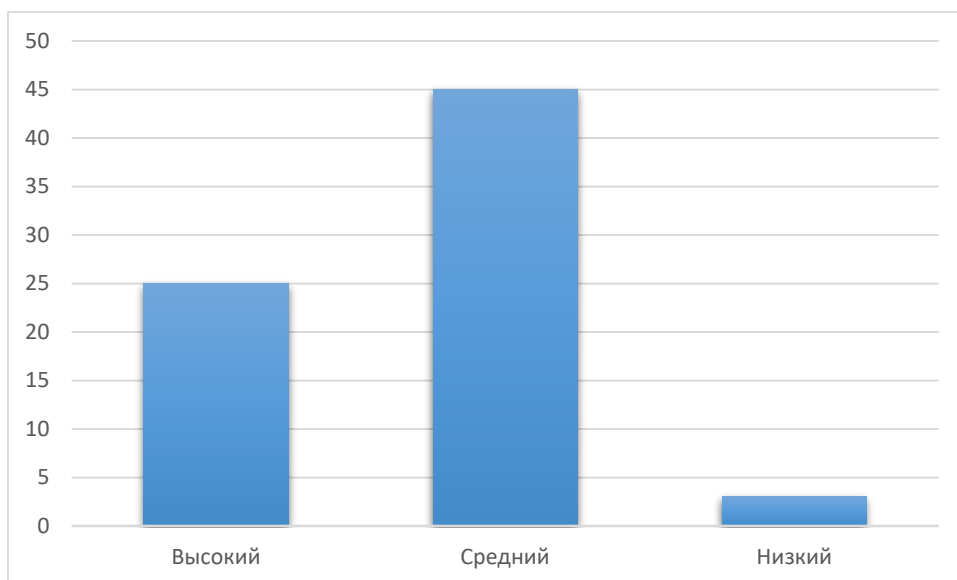
23. Удовлетворены ли Вы, в целом, процессом обучения в университете?

| Вариант ответа | Количество, чел. | Доля, % |
|------------------------|------------------|--------------|
| Удовлетворен полностью | 20 | 27,40 |
| Частично удовлетворен | 47 | 64,38 |
| Не удовлетворен | 6 | 8,22 |



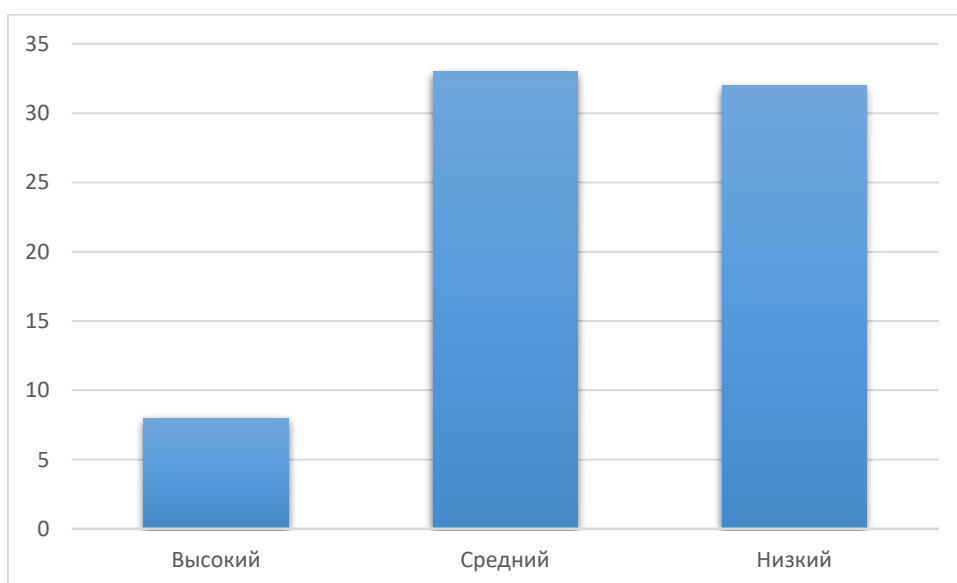
24. Оцените уровень теоретических знаний, получаемых в университете.

| Вариант ответа | Количество, чел. | Доля, % |
|----------------|------------------|--------------|
| Высокий | 25 | 34,25 |
| Средний | 45 | 61,64 |
| Низкий | 3 | 4,11 |



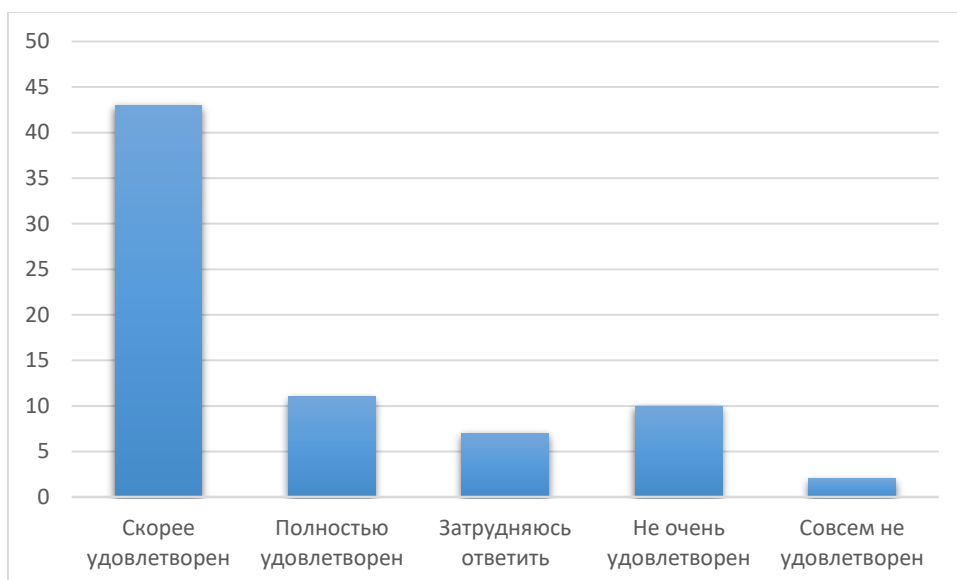
25. Оцените уровень практических навыков, получаемых в университете.

| Вариант ответа | Количество, чел. | Доля, % |
|----------------|------------------|--------------|
| Высокий | 8 | 10,96 |
| Средний | 33 | 45,21 |
| Низкий | 32 | 43,84 |



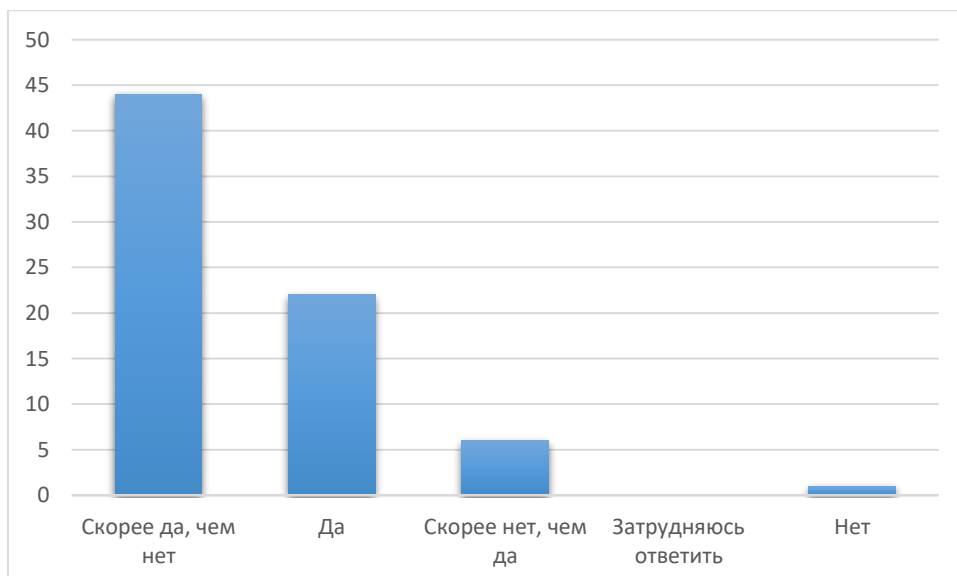
26. Удовлетворены ли Вы в целом своей студенческой жизнью?

| Вариант ответа | Количество, чел. | Доля, % |
|------------------------|------------------|--------------|
| Скорее удовлетворен | 43 | 58,90 |
| Полностью удовлетворен | 11 | 15,07 |
| Затрудняюсь ответить | 7 | 9,59 |
| Не очень удовлетворен | 10 | 13,70 |
| Совсем не удовлетворен | 2 | 2,74 |



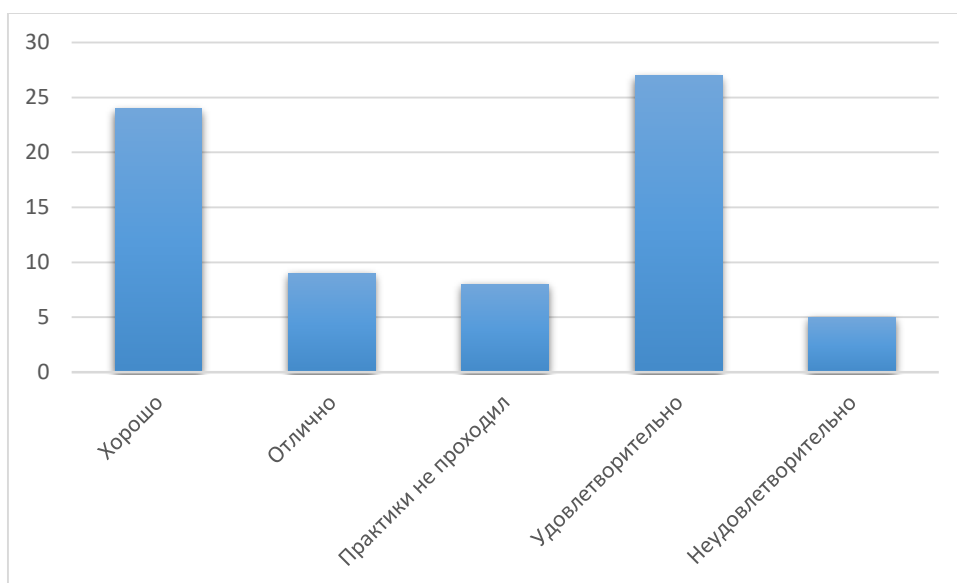
27. Интересно ли Вам учиться?

| Вариант ответа | Количество, чел. | Доля, % |
|----------------------|------------------|--------------|
| Скорее да, чем нет | 44 | 60,27 |
| Да | 22 | 30,14 |
| Скорее нет, чем да | 6 | 8,22 |
| Затрудняюсь ответить | 0 | 0,00 |
| Нет | 1 | 1,37 |



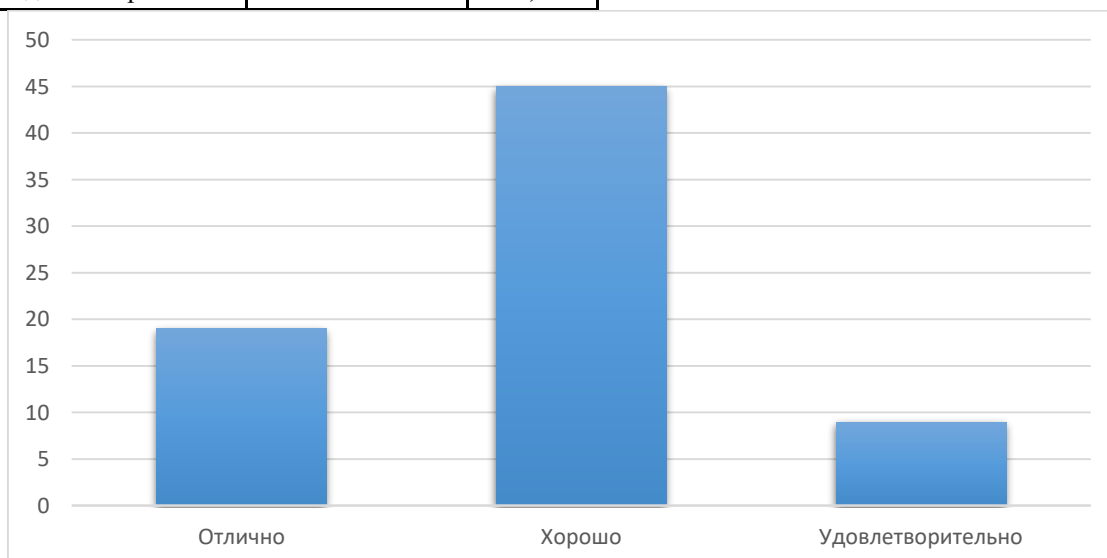
28. Оцените соответствие пройденных Вами практик будущей профессиональной деятельности

| Вариант ответа | Количество, чел. | Доля, % |
|----------------------|------------------|--------------|
| Хорошо | 24 | 32,88 |
| Отлично | 9 | 12,33 |
| Практики не проходил | 8 | 10,96 |
| Удовлетворительно | 27 | 36,99 |
| Неудовлетворительно | 5 | 6,85 |



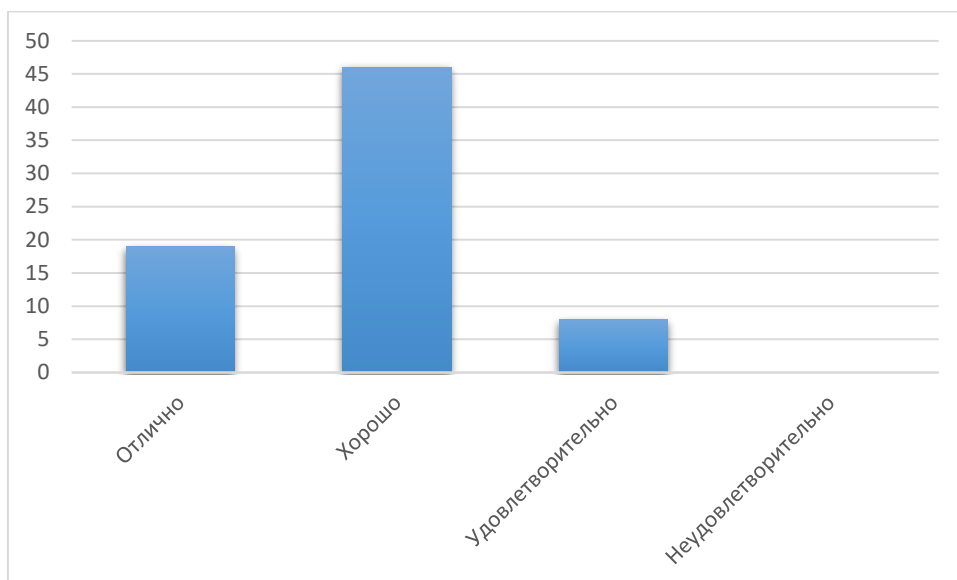
29. Как бы Вы, в целом, оценили уровень квалификации и компетентность преподавательского состава Вашей образовательной программы?

| Вариант ответа | Количество, чел. | Доля, % |
|-------------------|------------------|--------------|
| Отлично | 19 | 26,03 |
| Хорошо | 45 | 61,64 |
| Удовлетворительно | 9 | 12,33 |



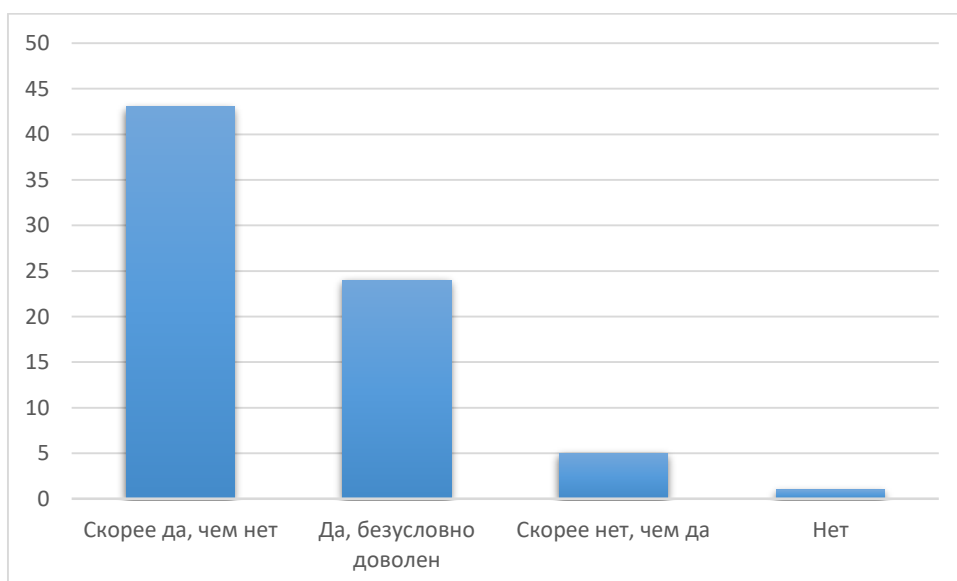
30. Оцените культуру общения преподавателей на занятиях

| Вариант ответа | Количество, чел. | Доля, % |
|---------------------|------------------|--------------|
| Отлично | 19 | 26,03 |
| Хорошо | 46 | 63,01 |
| Удовлетворительно | 8 | 10,96 |
| Неудовлетворительно | 0 | 0,00 |



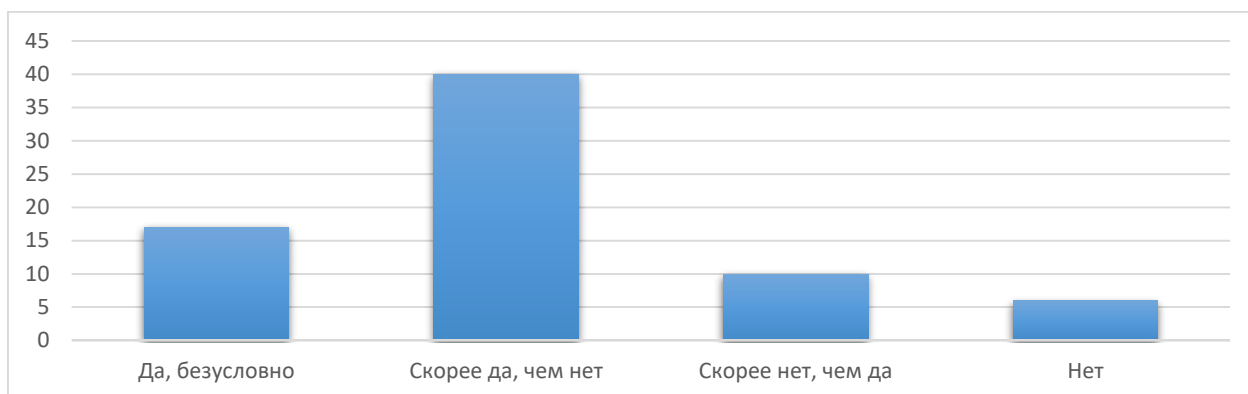
31. Довольны ли Вы системой оценивания на занятиях и экзаменах?

| Вариант ответа | Количество, чел. | Доля, % |
|------------------------|------------------|--------------|
| Скорее да, чем нет | 43 | 58,90 |
| Да, безусловно доволен | 24 | 32,88 |
| Скорее нет, чем да | 5 | 6,85 |
| Нет | 1 | 1,37 |



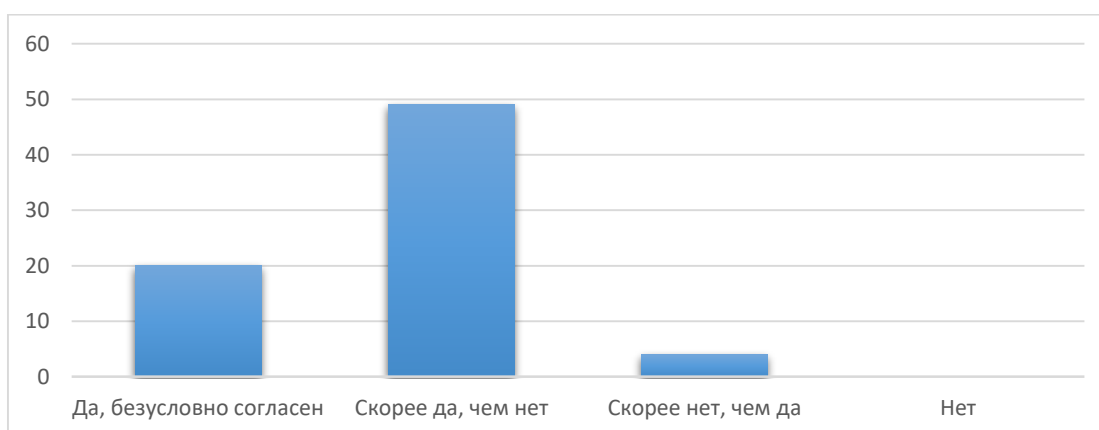
32. Готовы ли Вы рекомендовать Пермский государственный аграрно-технологический университет своим родственникам и знакомым?

| Вариант ответа | Количество, чел. | Доля, % |
|--------------------|------------------|--------------|
| Да, безусловно | 17 | 23,29 |
| Скорее да, чем нет | 40 | 54,79 |
| Скорее нет, чем да | 10 | 13,70 |
| Нет | 6 | 8,22 |



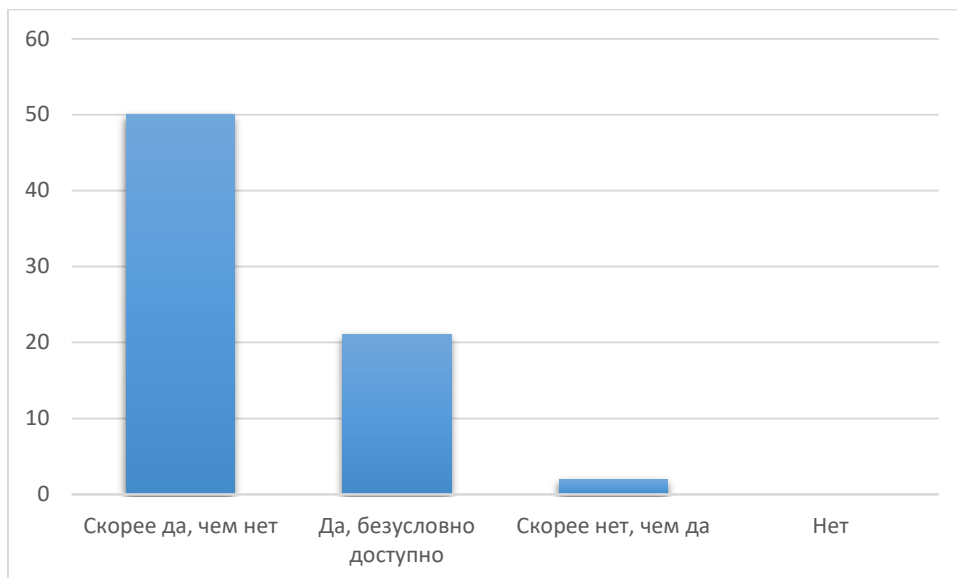
33. Согласны ли Вы с тем, что большинство преподавателей относится к Вам с уважением и пониманием?

| Вариант ответа | Количество, чел. | Доля, % |
|-------------------------|------------------|--------------|
| Да, безусловно согласен | 20 | 27,40 |
| Скорее да, чем нет | 49 | 67,12 |
| Скорее нет, чем да | 4 | 5,48 |
| Нет | 0 | 0,00 |



34. Доступно ли излагается преподавателями материал?

| Вариант ответа | Количество, чел. | Доля, % |
|-------------------------|------------------|--------------|
| Скорее да, чем нет | 50 | 68,49 |
| Да, безусловно доступно | 21 | 28,77 |
| Скорее нет, чем да | 2 | 2,74 |
| Нет | 0 | 0,00 |



35. Разъясняют ли преподаватели сложный материал?

| Вариант ответа | Количество, чел. | Доля, % |
|-----------------------|------------------|--------------|
| Скорее да, чем нет | 39 | 53,42 |
| Да, всегда разъясняют | 24 | 32,88 |
| Скорее нет, чем да | 10 | 13,70 |
| Нет | 0 | 0,00 |

