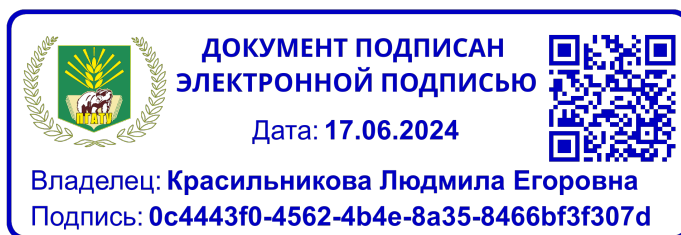


Утверждаю
Проректор по УВРМП
ФГБОУ ВО Пермский ГАТУ



Внутренняя система оценки качества образовательной деятельности

**Результаты опроса обучающихся о качестве
образовательной деятельности
в ФГБОУ ВО Пермский ГАТУ**

**Направление подготовки 09.03.02 Информационные системы и
технологии (бакалавриат)**
Направленность (профиль) «Информационные системы и технологии»

Пермь, 2024

Опрос обучающихся проводился в целях оценки удовлетворенности обучающимися условиями, содержанием, организацией и качеством образовательного процесса в рамках внутренней системы оценки качества образовательной деятельности.

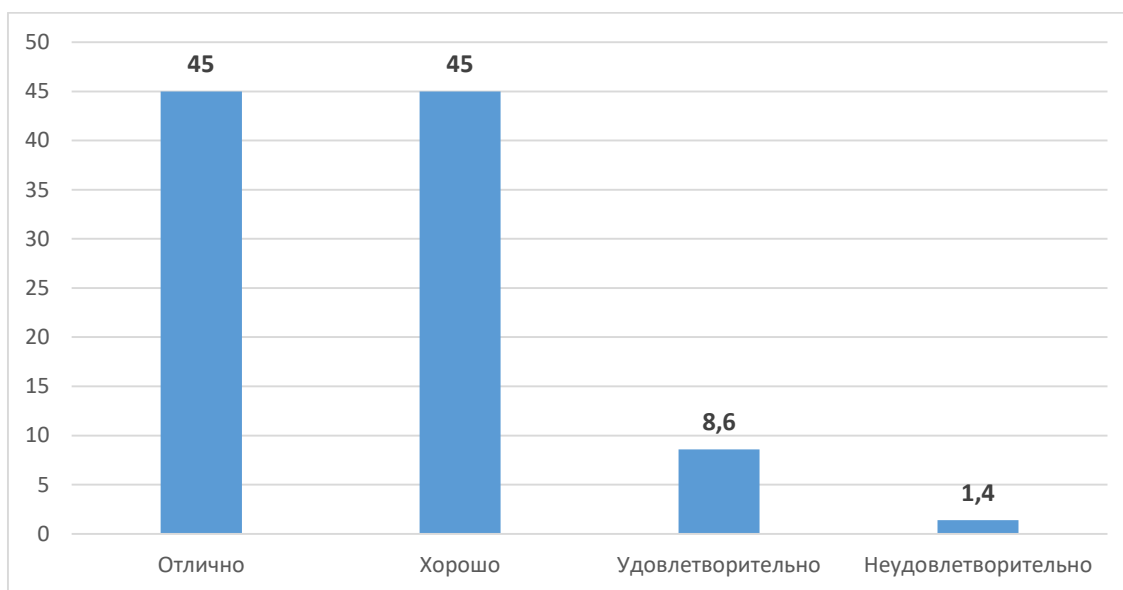
Опрос проводился в виде анкетирования путем заполнения анкет в электронном виде в информационно-коммуникационной сети «Интернет» в период с 17.04.2024 по 27.05.2024.

Опрос прошёл 71 респондент

Результаты ответов на заданные вопросы:

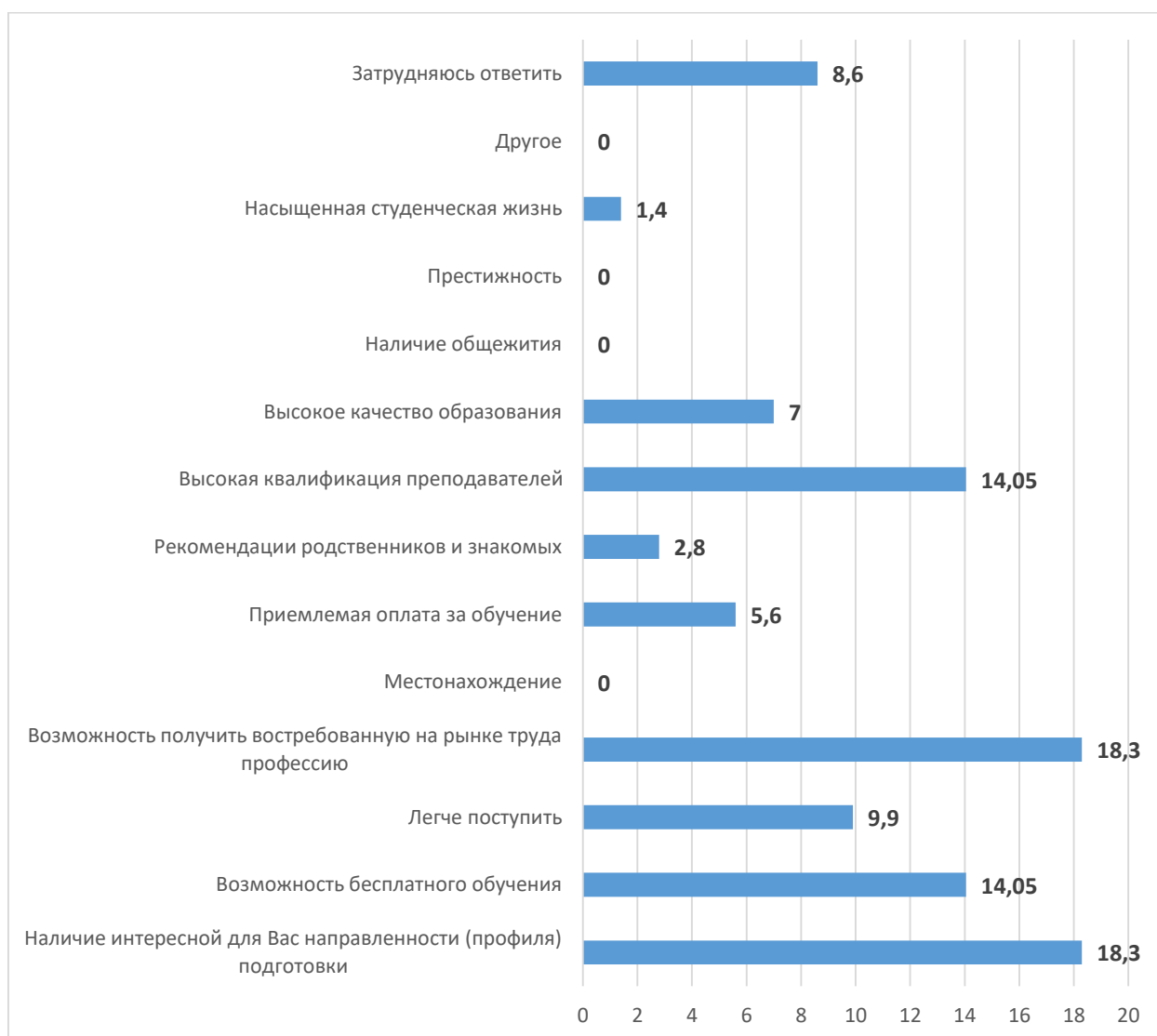
1. Оцените доступность информации об университете на интернет-сайте университета

Вариант ответа	Количество, чел.	Доля, %
Отлично	32	45
Хорошо	32	45
Удовлетворительно	6	8,6
Неудовлетворительно	1	1,4



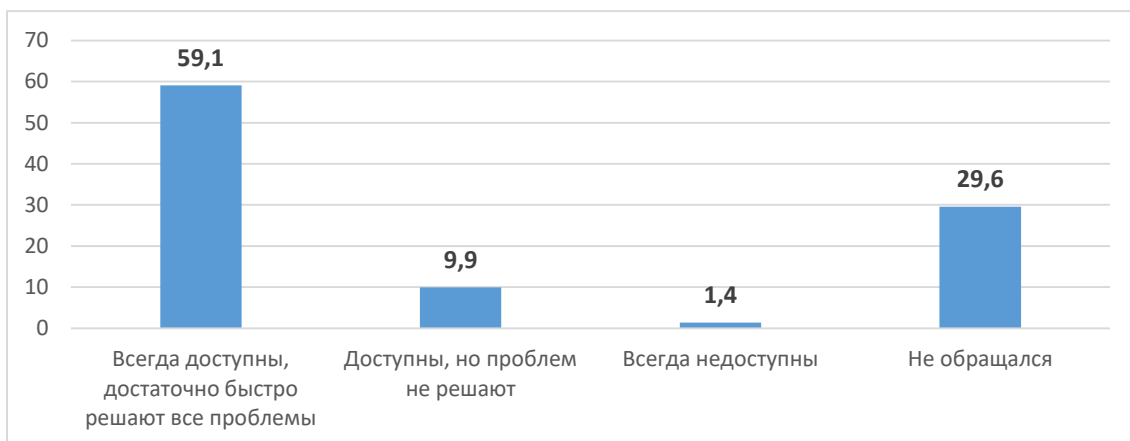
2. Какую информацию Вы учитывали при выборе образовательной организации?

Вариант ответа	Количество, чел.	Доля, %
Наличие интересной для Вас направленности (профиля) подготовки	13	18,3
Возможность бесплатного обучения	10	14,05
Легче поступить	7	9,9
Возможность получить востребованную на рынке труда профессию	13	18,3
Местонахождение	0	0
Приемлемая оплата за обучение	4	5,6
Рекомендации родственников и знакомых	2	2,8
Высокая квалификация преподавателей	10	14,05
Высокое качество образования	5	7
Наличие общежития	0	0
Престижность	0	0
Насыщенная студенческая жизнь	1	1,4
Другое	0	0
Затрудняюсь ответить	6	8,6



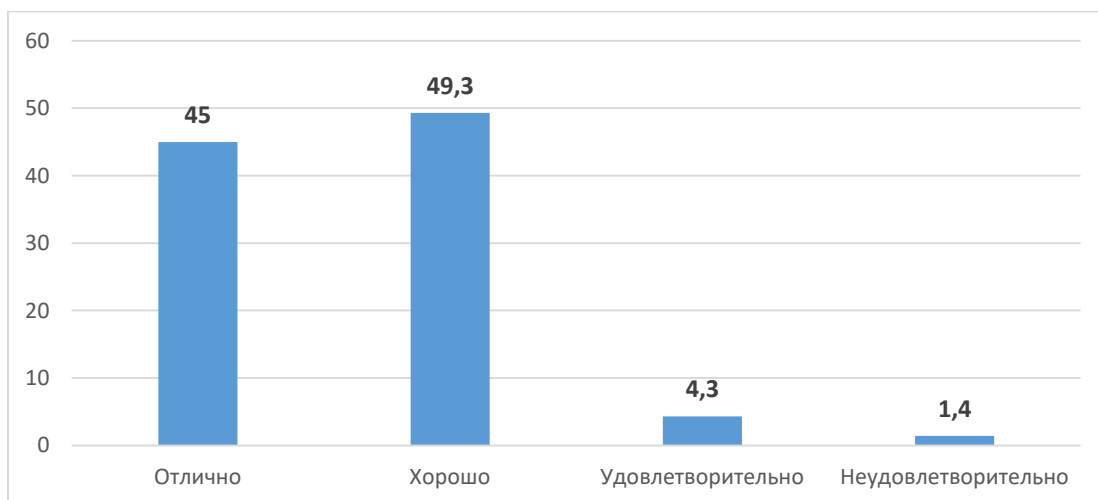
3. Оцените доступность и эффективность взаимодействия с деканом факультета / директором института или заведующим выпускающей кафедрой по интересующим Вас вопросам

Вариант ответа	Количество, чел.	Доля, %
Всегда доступны, достаточно быстро решают все проблемы	42	59,1
Доступны, но проблем не решают	7	9,9
Всегда недоступны	1	1,4
Не обращался	21	29,6



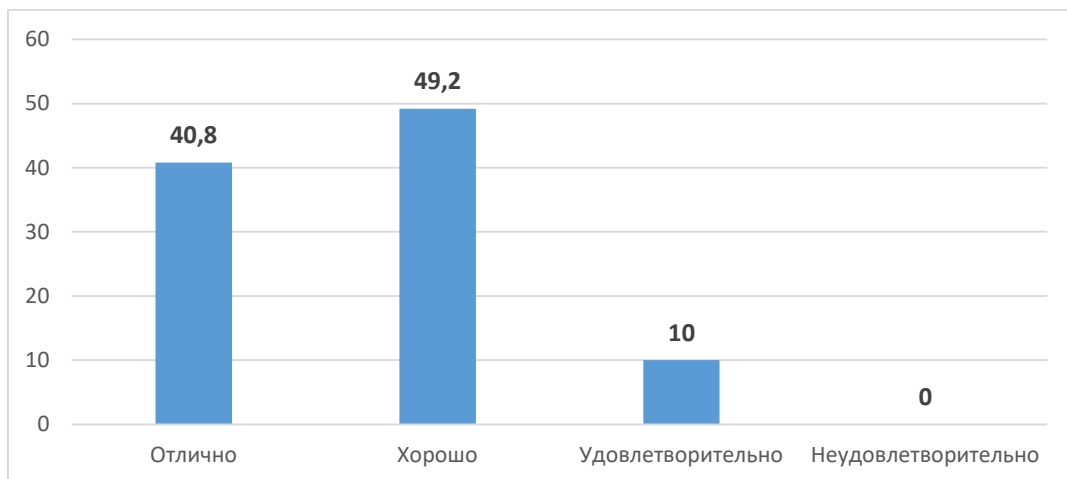
4. Оцените степень информированности (стенды факультета/института/кафедры, официальный сайт университета) о проведении и возможности участия в олимпиадах различного уровня, конкурсах, выставках, конференциях, общественных мероприятиях

Вариант ответа	Количество, чел.	Доля, %
Отлично	32	2
Хорошо	35	49,3
Удовлетворительно	3	4,3
Неудовлетворительно	1	1,4



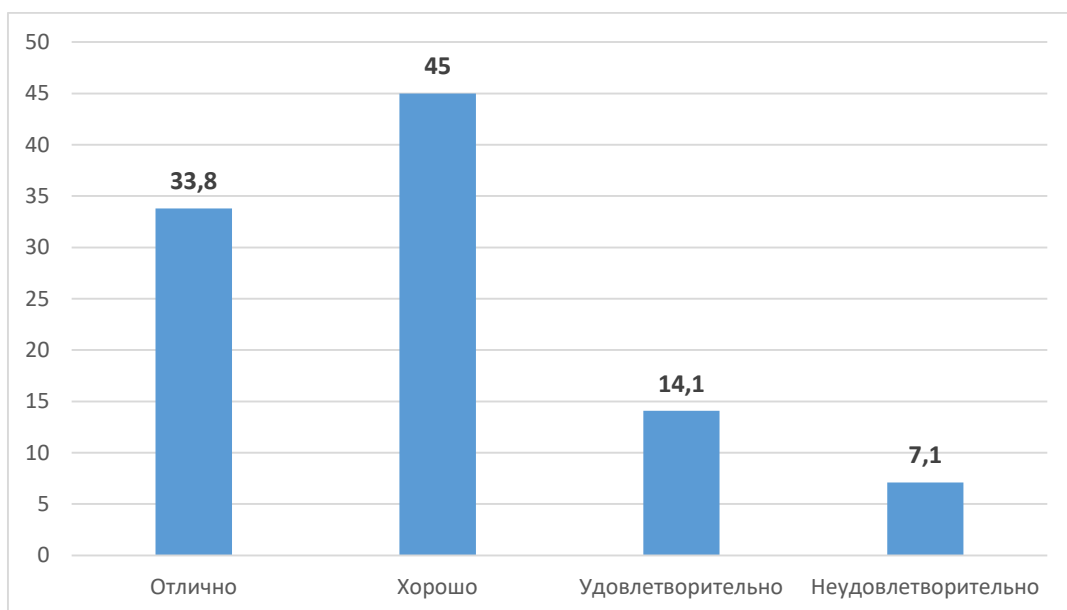
5. Оцените возможность получения консультаций по интересующим Вас вопросам на сайте университета

Вариант ответа	Количество, чел.	Доля, %
Отлично	29	40,8
Хорошо	35	49,2
Удовлетворительно	7	10
Неудовлетворительно	0	0



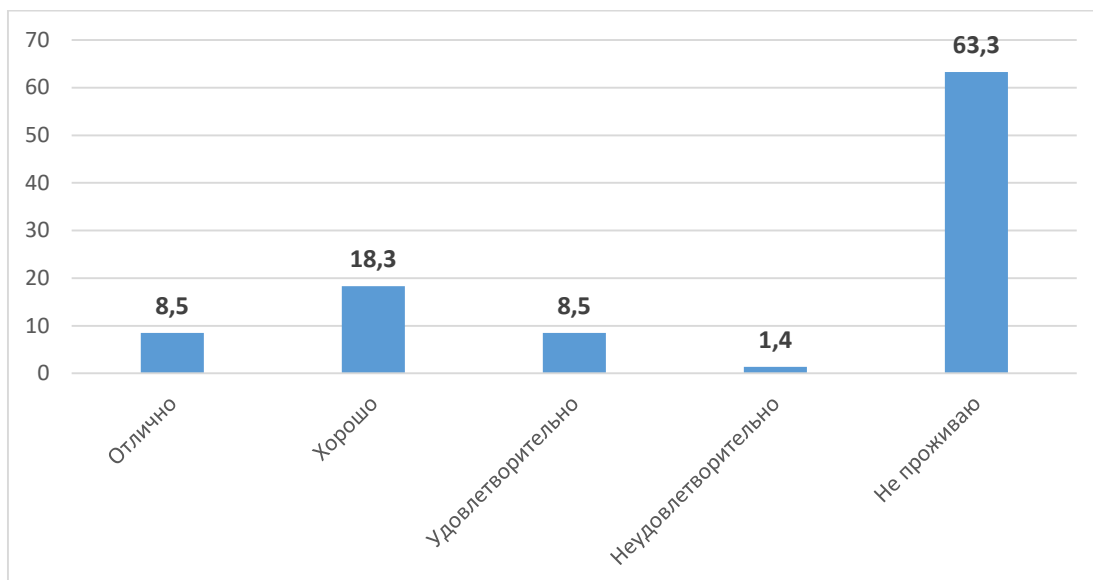
6. Оцените комфортность и санитарно-гигиеническое состояние столовой и буфетов университета

Вариант ответа	Количество, чел.	Доля, %
Отлично	24	33,8
Хорошо	32	45
Удовлетворительно	10	14,1
Неудовлетворительно	5	7,1



7. Оцените комфортность и социально-гигиеническое состояние общежитий университета

Вариант ответа	Количество, чел.	Доля, %
Отлично	6	8,5
Хорошо	13	18,3
Удовлетворительно	6	8,5
Неудовлетворительно	1	1,4
Не проживаю	45	63,3



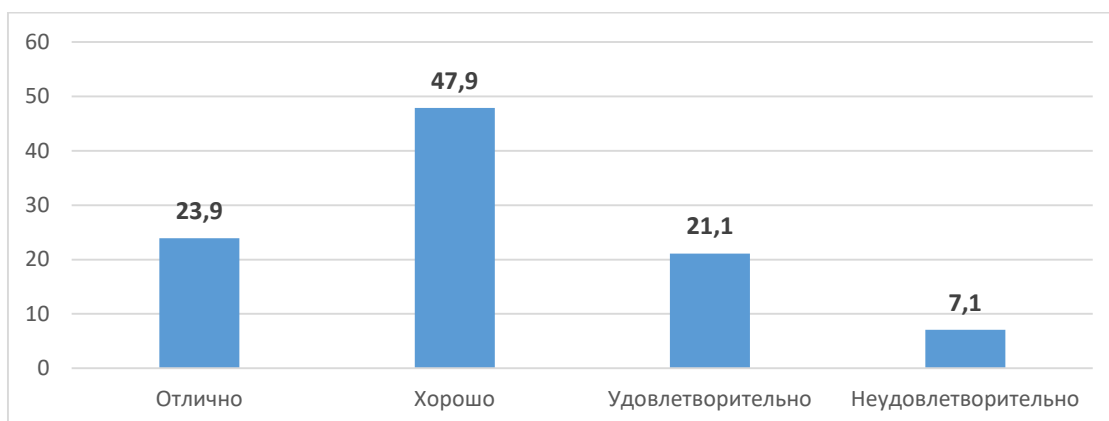
8. Оцените комфортность и социально-гигиеническое состояние спортивных залов и площадок университета

Вариант ответа	Количество, чел.	Доля, %
Отлично	15	21,1
Хорошо	30	42,3
Удовлетворительно	15	21,1
Неудовлетворительно	11	15,5



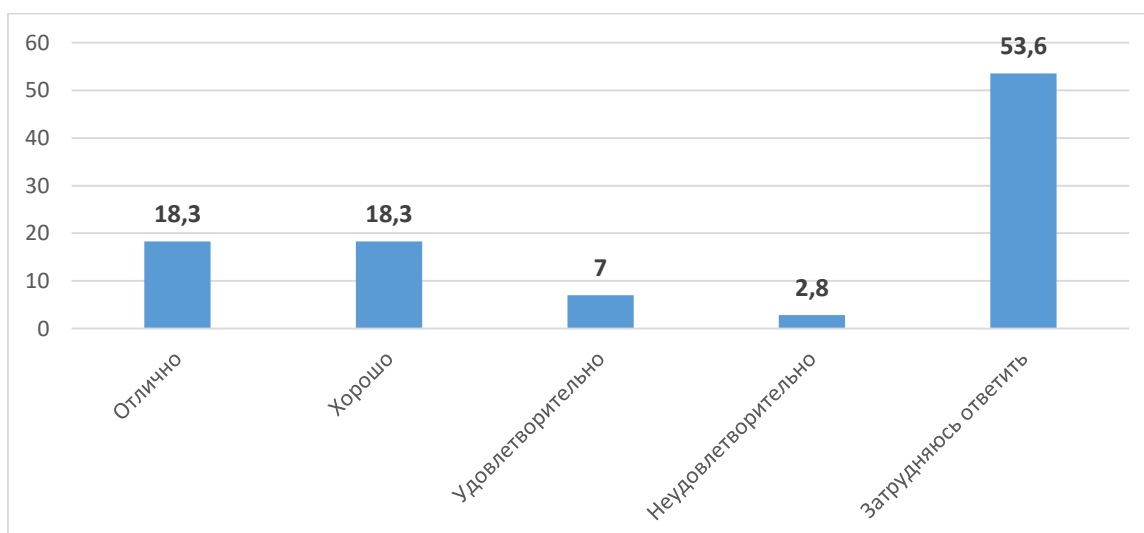
9. Оцените комфортность и социально-гигиеническое состояние мест общественного пользования университета

Вариант ответа	Количество, чел.	Доля, %
Отлично	17	23,9
Хорошо	34	47,9
Удовлетворительно	15	21,1
Неудовлетворительно	5	7,1



10. Оцените адаптированность помещений университета для создания комфортной среды пребывания инвалидов

Вариант ответа	Количество, чел.	Доля, %
Отлично	13	18,3
Хорошо	13	18,3
Удовлетворительно	5	7
Неудовлетворительно	2	2,8
Затрудняюсь ответить	38	53,6



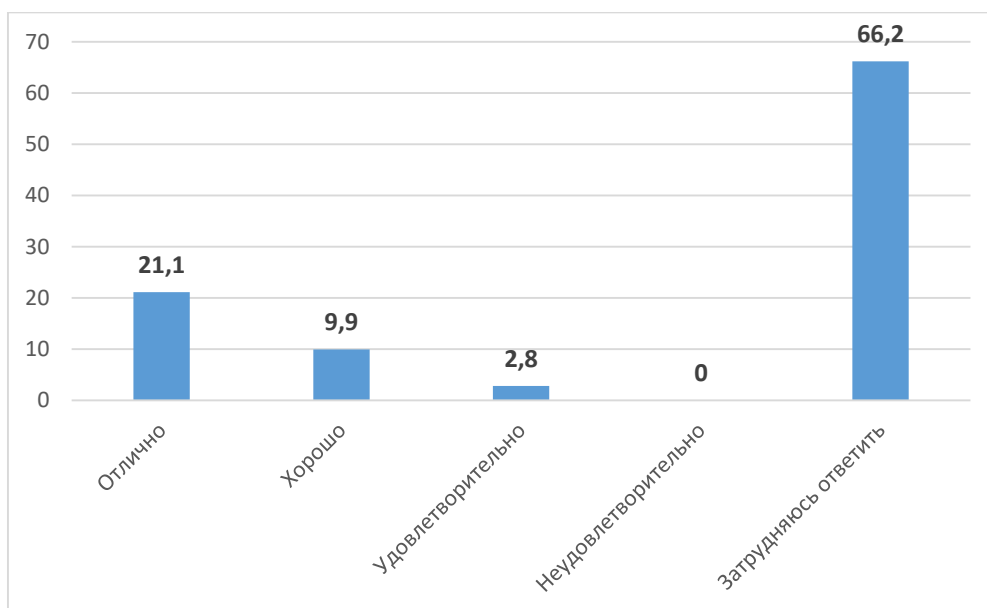
11. Создана ли альтернативная версия сайта для лиц с ограниченными возможностями

Вариант ответа	Количество, чел.	Доля, %
Создана	27	38
Не создана	2	2,8
Затрудняюсь ответить	42	59,2



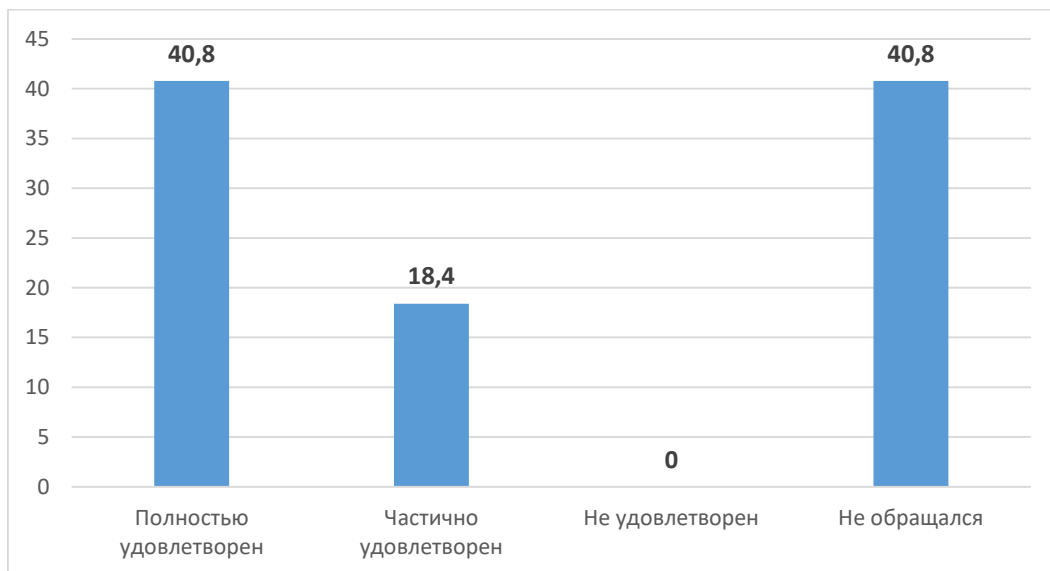
12. Оцените уровень дублированности информации для инвалидов по зрению и слуху

Вариант ответа	Количество, чел.	Доля, %
Отлично	15	21,1
Хорошо	7	9,9
Удовлетворительно	2	2,8
Неудовлетворительно	0	0
Затрудняюсь ответить	47	66,2



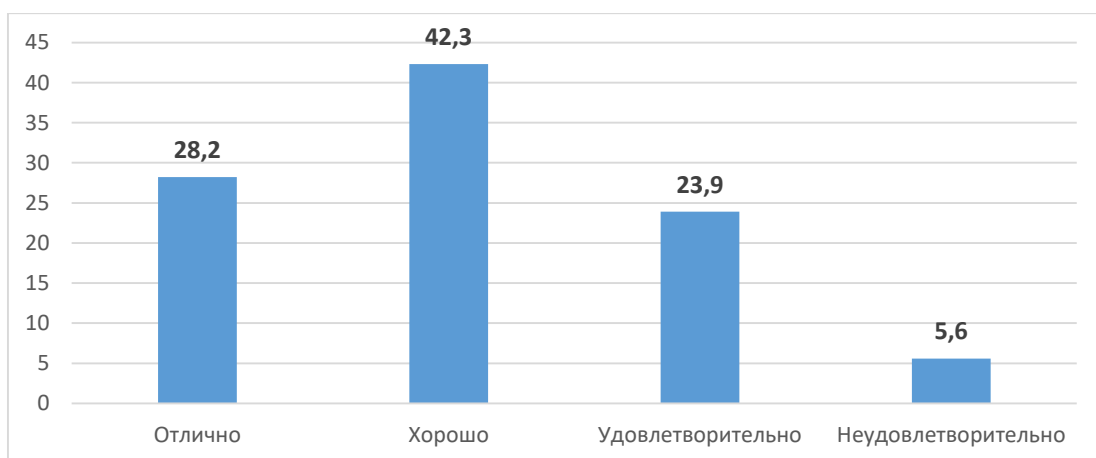
13. Если Вы обращались в администрацию университета, оцените доброжелательность и вежливость работников

Вариант ответа	Количество, чел.	Доля, %
Полностью удовлетворен	29	40,8
Частично удовлетворен	13	18,4
Не удовлетворен	0	0
Не обращался	29	40,8



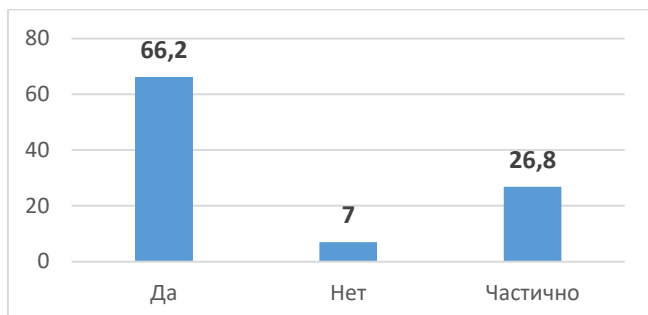
14. Оцените степень удобности для вас расписания занятий

Вариант ответа	Количество, чел.	Доля, %
Отлично	20	28,2
Хорошо	30	42,3
Удовлетворительно	17	23,9
Неудовлетворительно	4	5,6



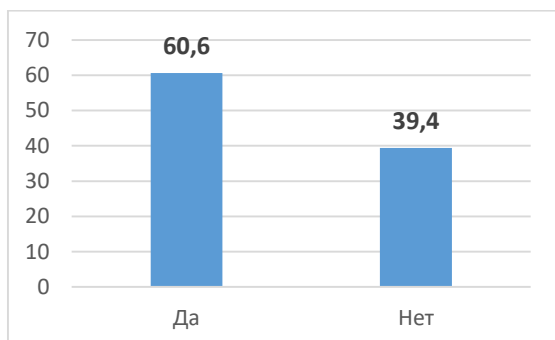
15. Соответствует ли структура программы Вашим ожиданиям?

Вариант ответа	Количество, чел.	Доля, %
Да	47	66,2
Нет	5	7
Частично	19	26,8



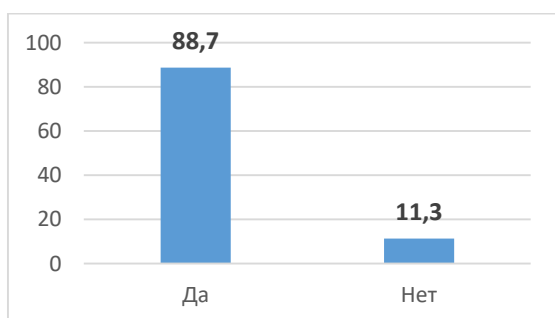
16. Предоставлялась ли Вам возможность выбора дисциплин?

Вариант ответа	Количество, чел.	Доля, %
Да	43	60,6
Нет	28	39,4



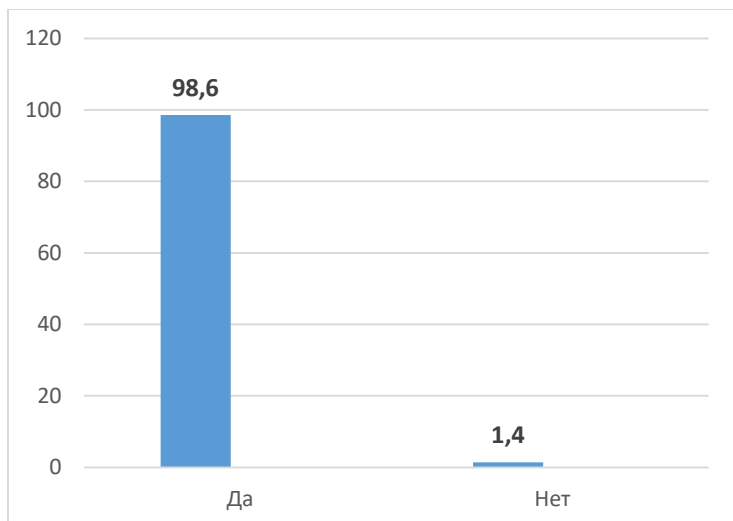
17. Всегда ли доступна Вам вся необходимая информация, касающаяся учебного процесса, внеучебных мероприятий?

Вариант ответа	Количество, чел.	Доля, %
Да	63	88,7
Нет	8	11,3



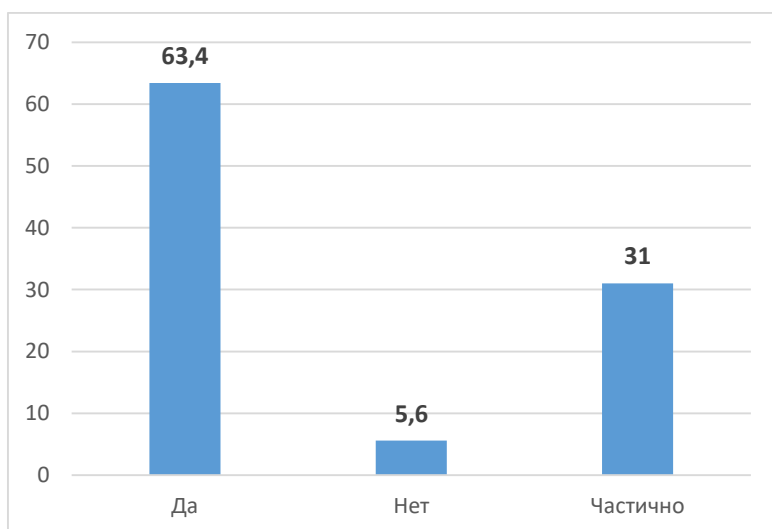
18. Есть ли у Вас возможность подключения к электронно-библиотечной системе вуза из любой точки, где есть сеть Интернет?

Вариант ответа	Количество, чел.	Доля, %
Да	70	98,6
Нет	1	1,4



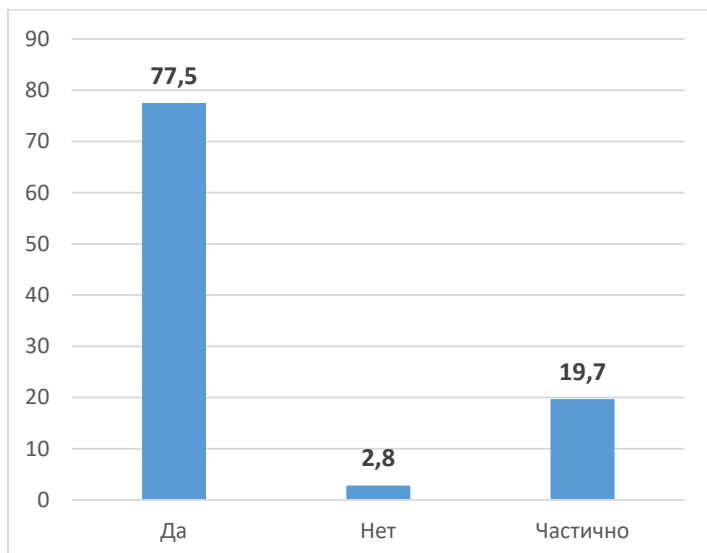
19. Оцените, как организована самостоятельная работа в вузе: есть ли для этого помещения, компьютерное обеспечение и т.д.?

Вариант ответа	Количество, чел.	Доля, %
Да	45	63,4
Нет	4	5,6
Частично	22	31



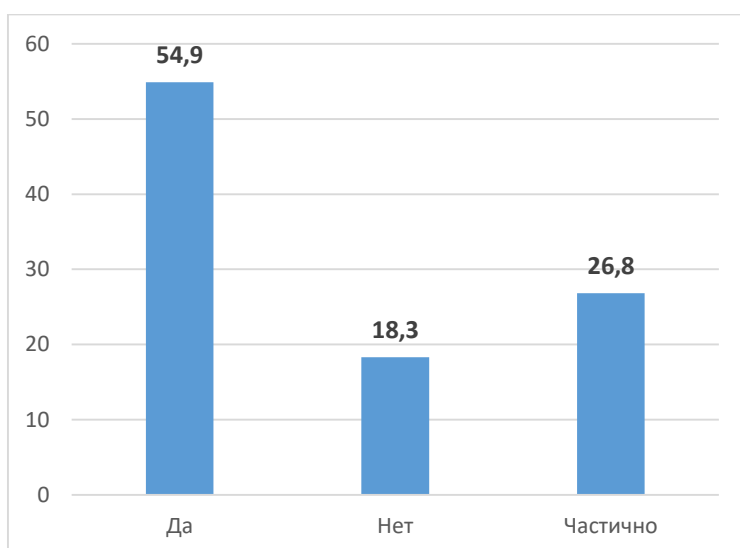
20. Доступны ли Вам учебники, методические пособия, лекции и т.д. в электронной и печатной формах?

Вариант ответа	Количество, чел.	Доля, %
Да	55	77,5
Нет	2	2,8
Частично	14	19,7



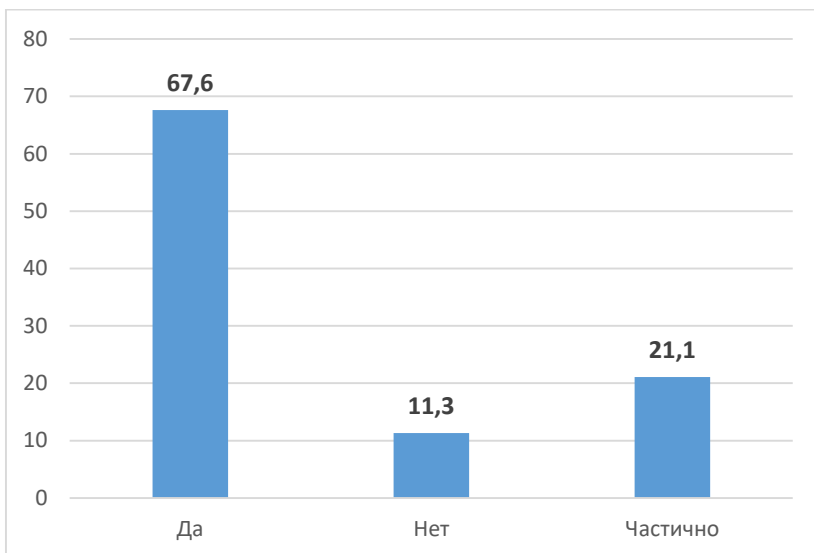
21. Удовлетворяет ли Вашим потребностям компьютерное обеспечение учебного процесса?

Вариант ответа	Количество, чел.	Доля, %
Да	39	54,9
Нет	13	18,3
Частично	19	26,8



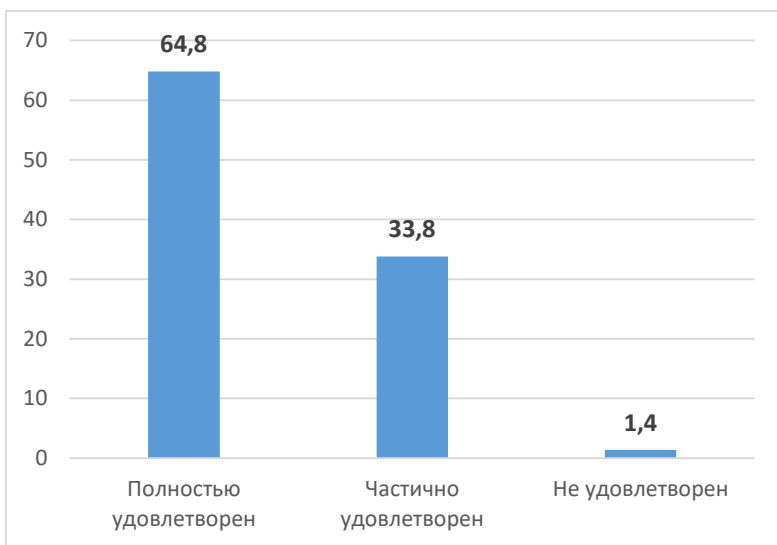
22. Удовлетворяет ли Вас качество аудиторий, помещений кафедр, фондов читального зала и библиотеки, учебных лабораторий и оборудования?

Вариант ответа	Количество, чел.	Доля, %
Да	48	67,6
Нет	8	11,3
Частично	15	21,1



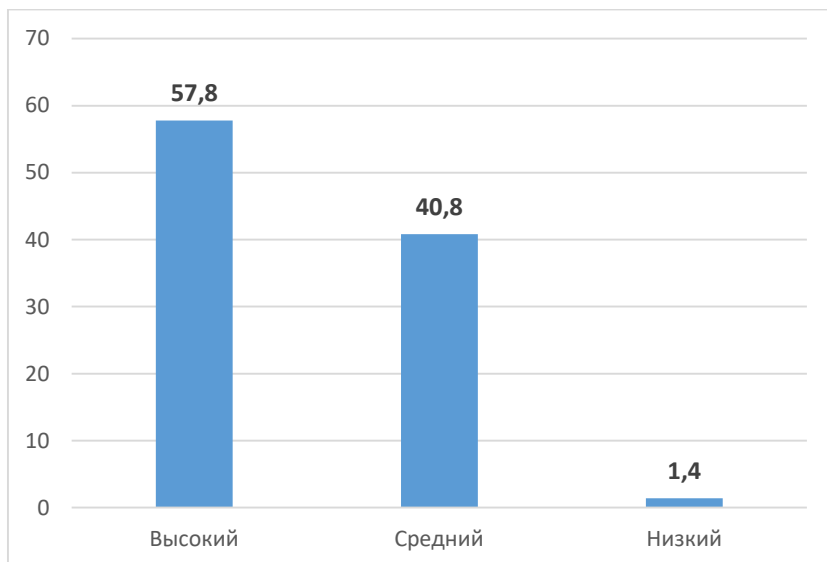
23. Удовлетворены ли Вы, в целом, процессом обучения в университете?

Вариант ответа	Количество, чел.	Доля, %
Полностью удовлетворен	46	64,8
Частично удовлетворен	24	33,8
Не удовлетворен	1	1,4



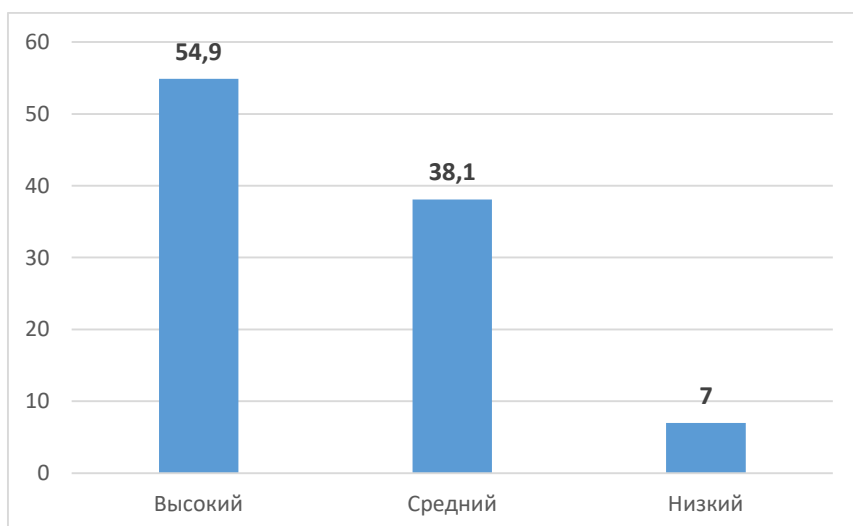
24. Оцените уровень теоретических знаний, получаемых в университете.

Вариант ответа	Количество, чел.	Доля, %
Высокий	41	57,8
Средний	29	40,8
Низкий	1	1,4



25. Оцените уровень практических навыков, получаемых в университете.

Вариант ответа	Количество, чел.	Доля, %
Высокий	39	54,9
Средний	27	38,1
Низкий	5	7



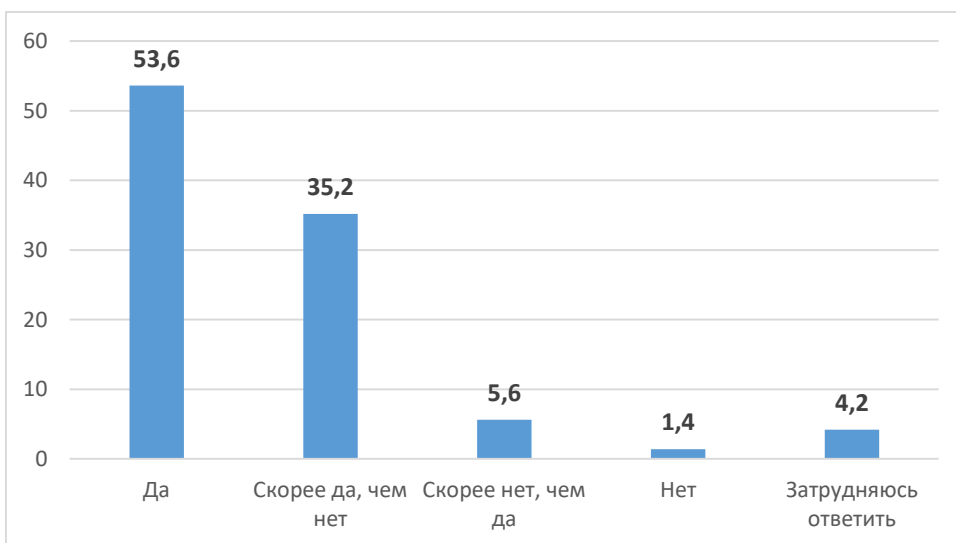
26. Удовлетворены ли Вы в целом своей студенческой жизнью?

Вариант ответа	Количество, чел.	Доля, %
Полностью удовлетворен	25	35,2
Скорее удовлетворен	35	49,3
Не очень удовлетворен	4	5,6
Совсем не удовлетворен	1	1,4
Затрудняюсь ответить	6	8,5



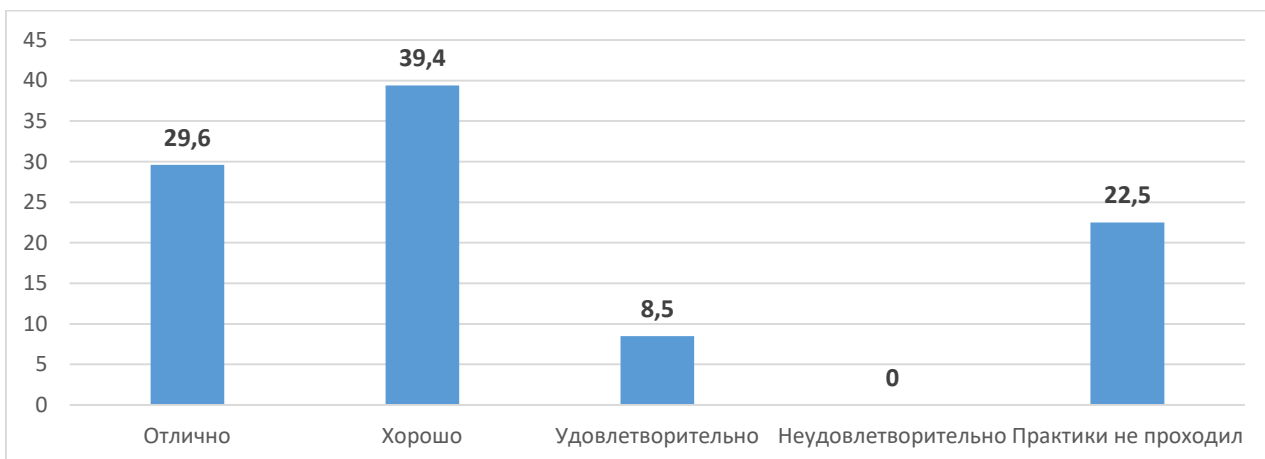
27. Интересно ли Вам учиться?

Вариант ответа	Количество, чел.	Доля, %
Да	38	53,6
Скорее да, чем нет	25	35,2
Скорее нет, чем да	4	5,6
Нет	1	1,4
Затрудняюсь ответить	3	4,2



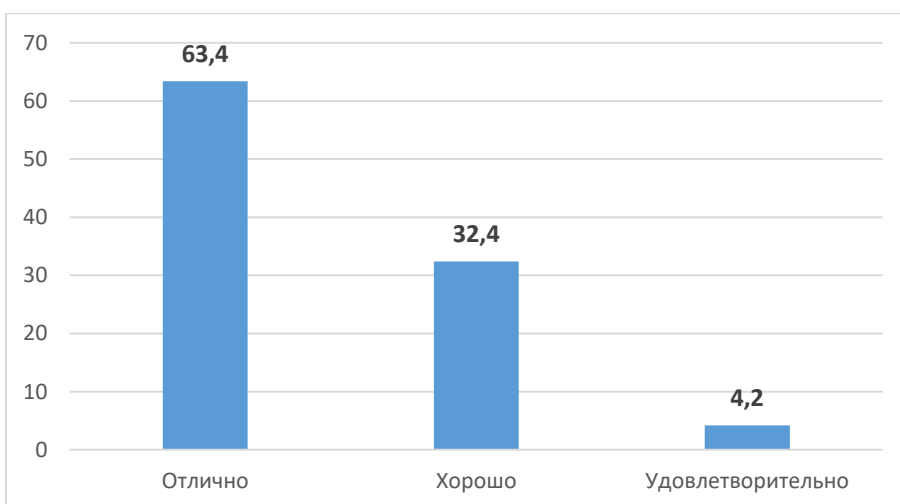
28. Оцените соответствие пройденных Вами практик будущей профессиональной деятельности

Вариант ответа	Количество, чел.	Доля, %
Отлично	21	29,6
Хорошо	28	39,4
Удовлетворительно	6	8,5
Неудовлетворительно	0	0
Практики не проходил	16	22,5



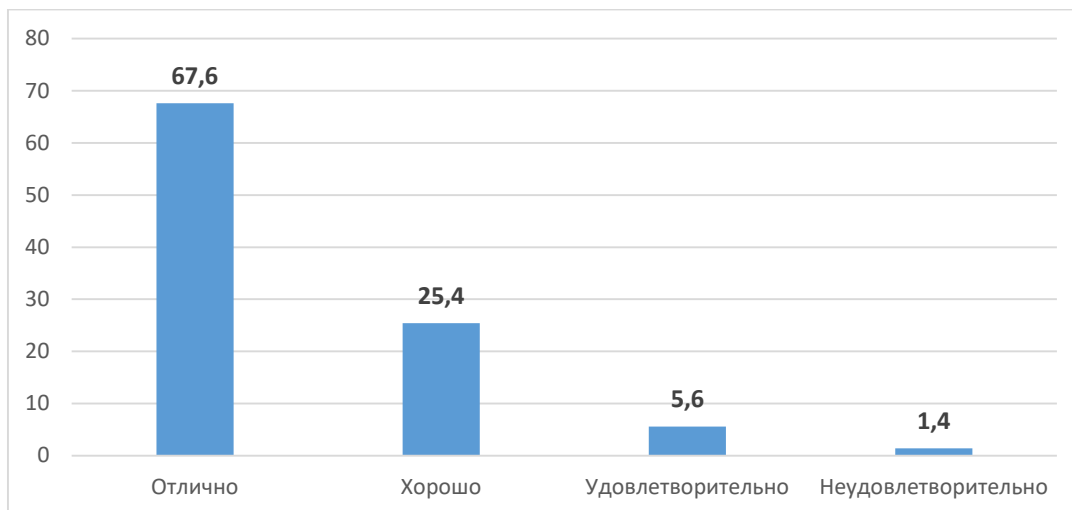
29. Как бы Вы, в целом, оценили уровень квалификации и компетентность преподавательского состава Вашей образовательной программы?

Вариант ответа	Количество, чел.	Доля, %
Отлично	45	63,4
Хорошо	23	32,4
Удовлетворительно	3	4,2



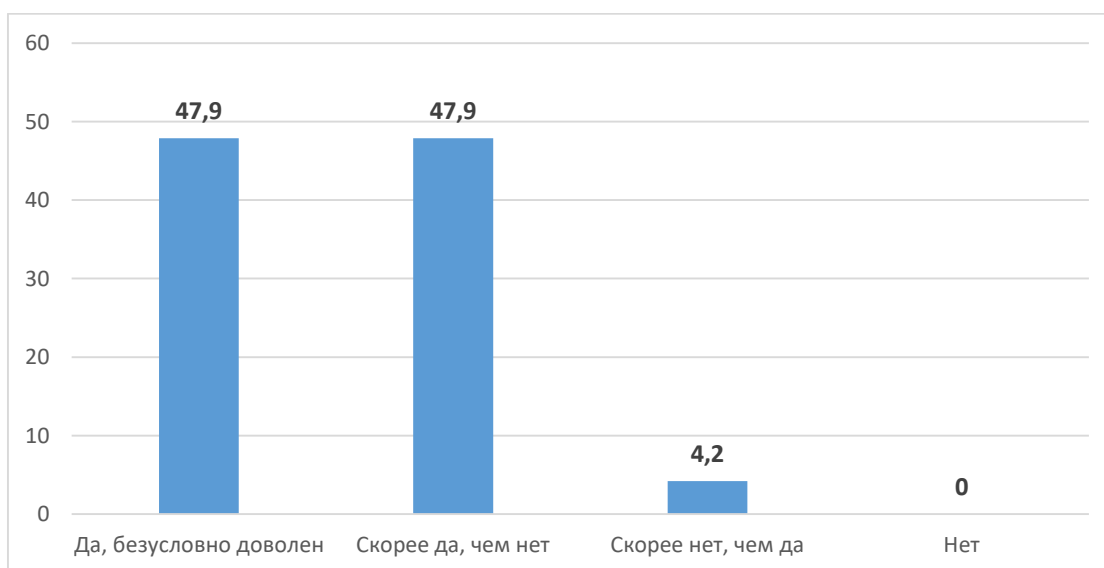
30. Оцените культуру общения преподавателей на занятиях

Вариант ответа	Количество, чел.	Доля, %
Отлично	48	67,6
Хорошо	18	25,4
Удовлетворительно	4	5,6
Неудовлетворительно	1	1,4



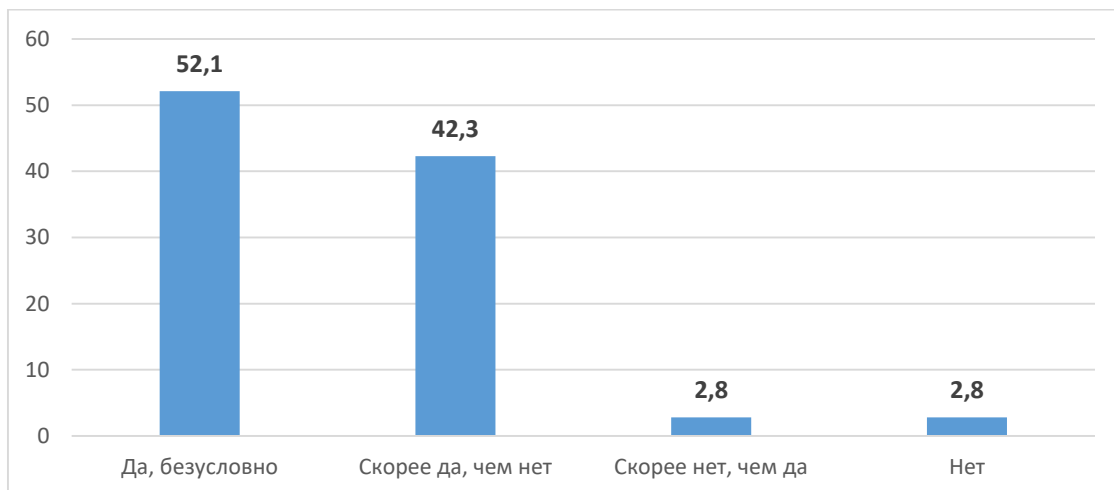
31. Довольны ли Вы системой оценивания на занятиях и экзаменах?

Вариант ответа	Количество, чел.	Доля, %
Да, безусловно доволен	34	47,9
Скорее да, чем нет	34	47,9
Скорее нет, чем да	3	4,2
Нет	0	0



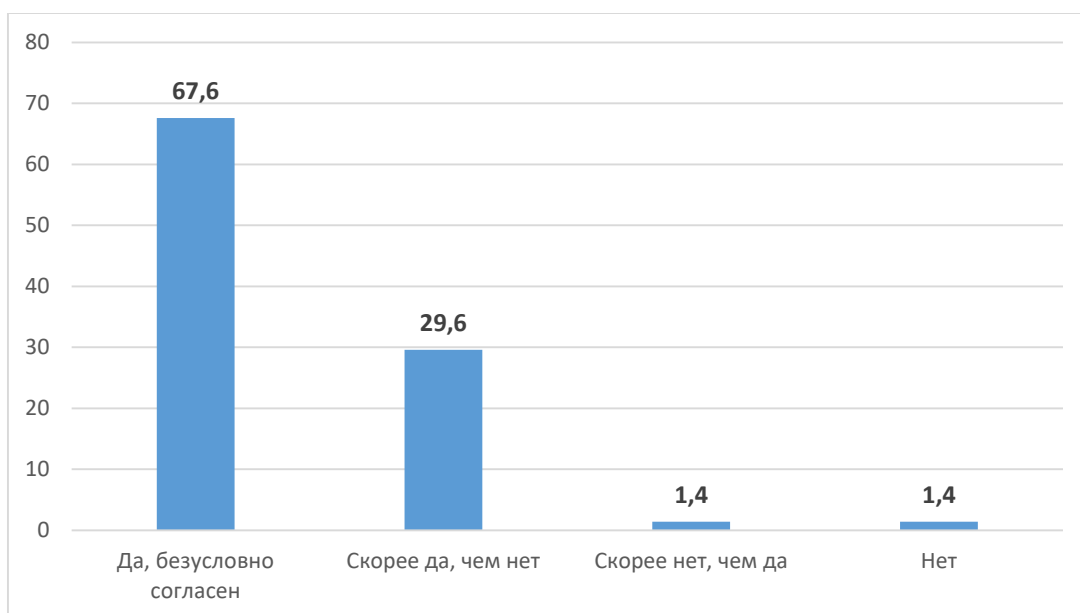
32. Готовы ли Вы рекомендовать Пермский государственный аграрно-технологический университет своим родственникам и знакомым?

Вариант ответа	Количество, чел.	Доля, %
Да, безусловно	37	52,1
Скорее да, чем нет	30	42,3
Скорее нет, чем да	2	2,8
Нет	2	2,8



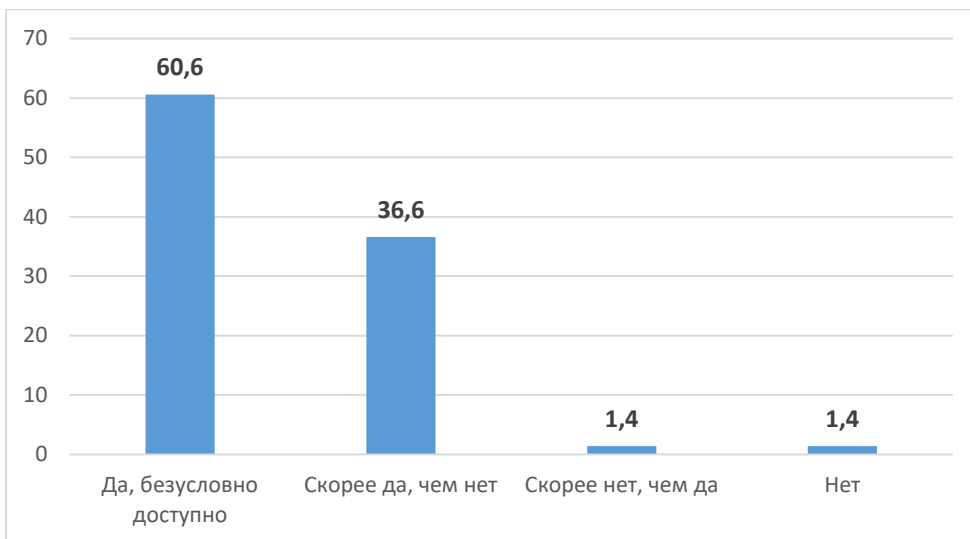
33. Согласны ли Вы с тем, что большинство преподавателей относится к Вам с уважением и пониманием?

Вариант ответа	Количество, чел.	Доля, %
Да, безусловно согласен	48	67,6
Скорее да, чем нет	21	29,6
Скорее нет, чем да	1	1,4
Нет	1	1,4



34. Доступно ли излагается преподавателями материал?

Вариант ответа	Количество, чел.	Доля, %
Да, безусловно доступно	43	60,6
Скорее да, чем нет	26	36,6
Скорее нет, чем да	1	1,4
Нет	1	1,4



35. Разъясняют ли преподаватели сложный материал?

Вариант ответа	Количество, чел.	Доля, %
Да, всегда разъясняют	38	53,5
Скорее да, чем нет	31	43,7
Скорее нет, чем да	1	1,4
Нет	1	1,4

